

INTELIGENCIA ARTIFICIAL

Nicolás González Perejamo

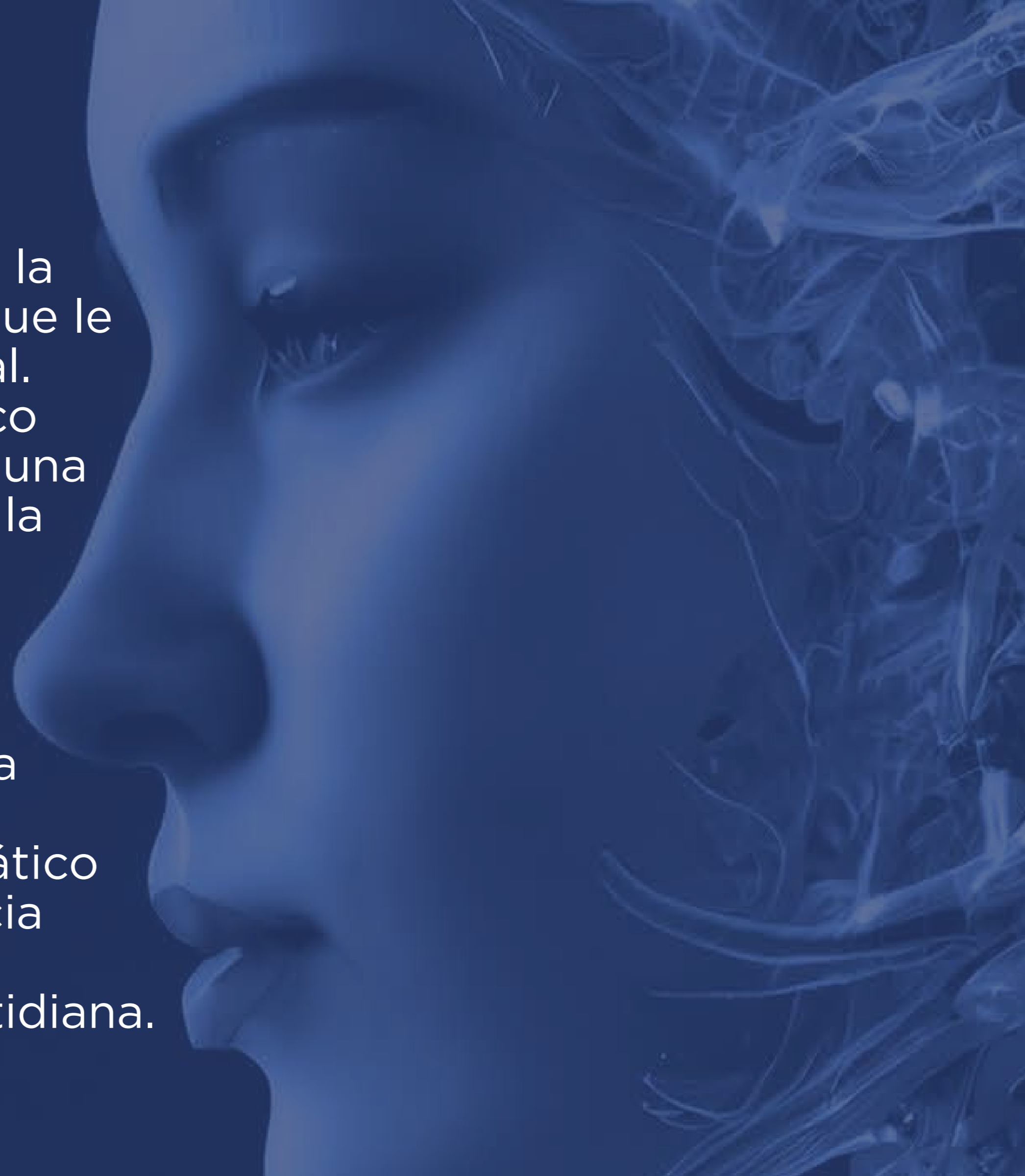


ΔΣΜΟΚΡΑΤΙΑ



¿Qué es la **INTELIGENCIA ARTIFICIAL?**

La inteligencia artificial se define por la interpretación humana y la utilidad que le asignamos en nuestro contexto social. Su evolución no es un proceso técnico aislado, sino que está impulsada por una intencionalidad humana que moldea la herramienta para que responda a necesidades, deseos o problemas específicos. En este sentido, la IA "aparece" y cobra sentido solo cuando nosotros proyectamos en ella una capacidad resolutive o creativa, transformando un desarrollo matemático en un agente funcional cuya existencia está validada por nuestra forma de integrarlo y entenderlo en la vida cotidiana.



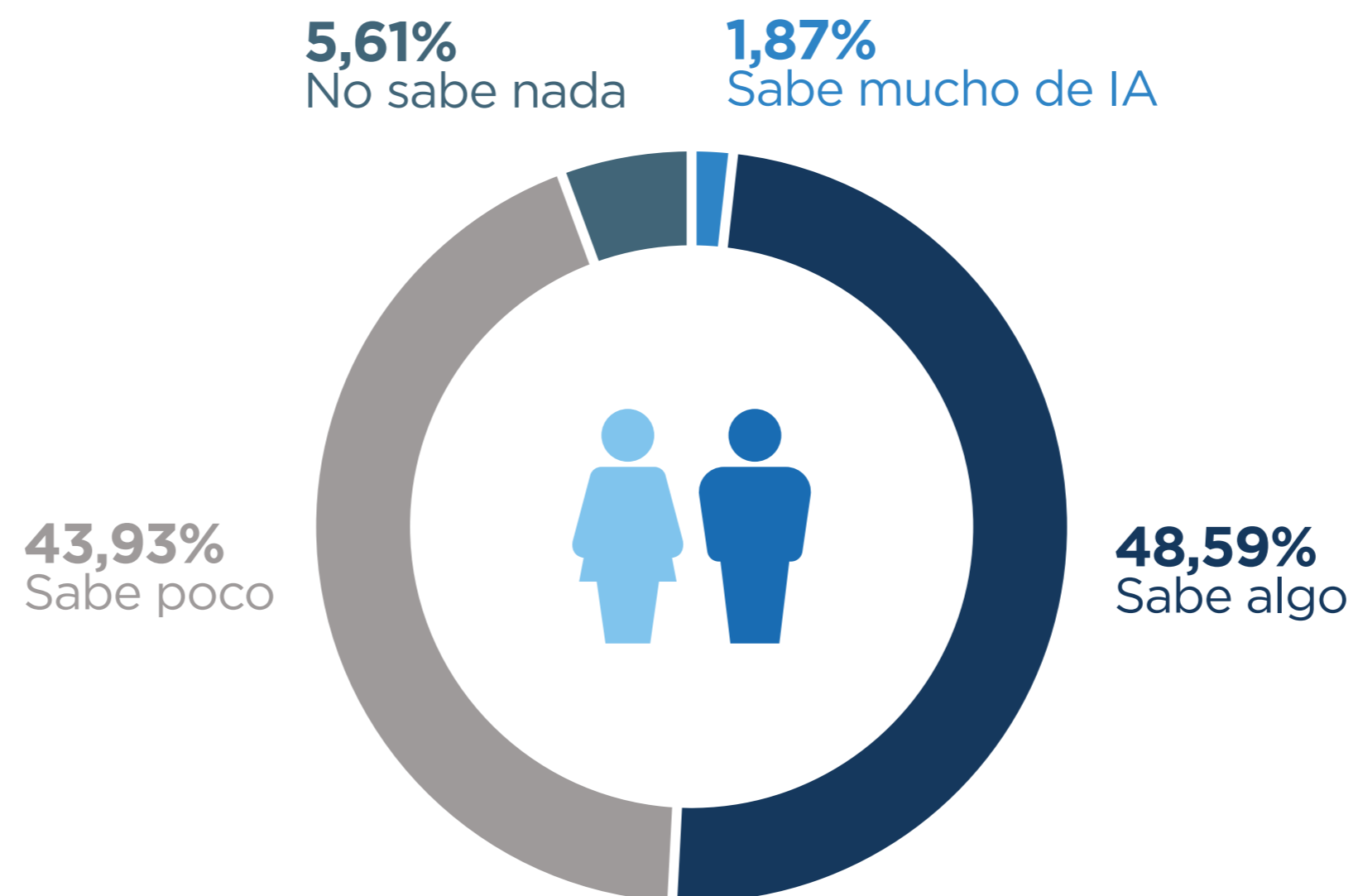


¿CÓMO CONOCEMOS LA IA?



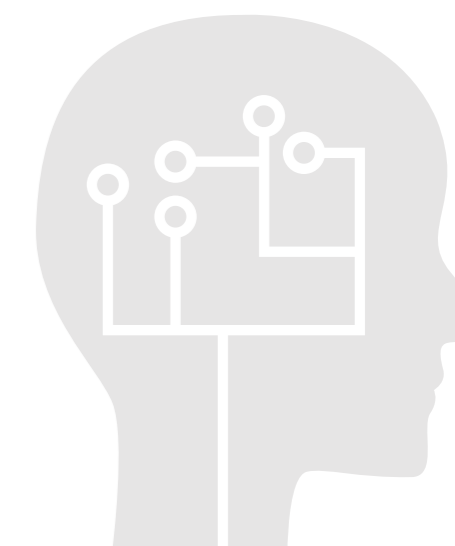


CONOCIMIENTO SOBRE INTELIGENCIA ARTIFICIAL



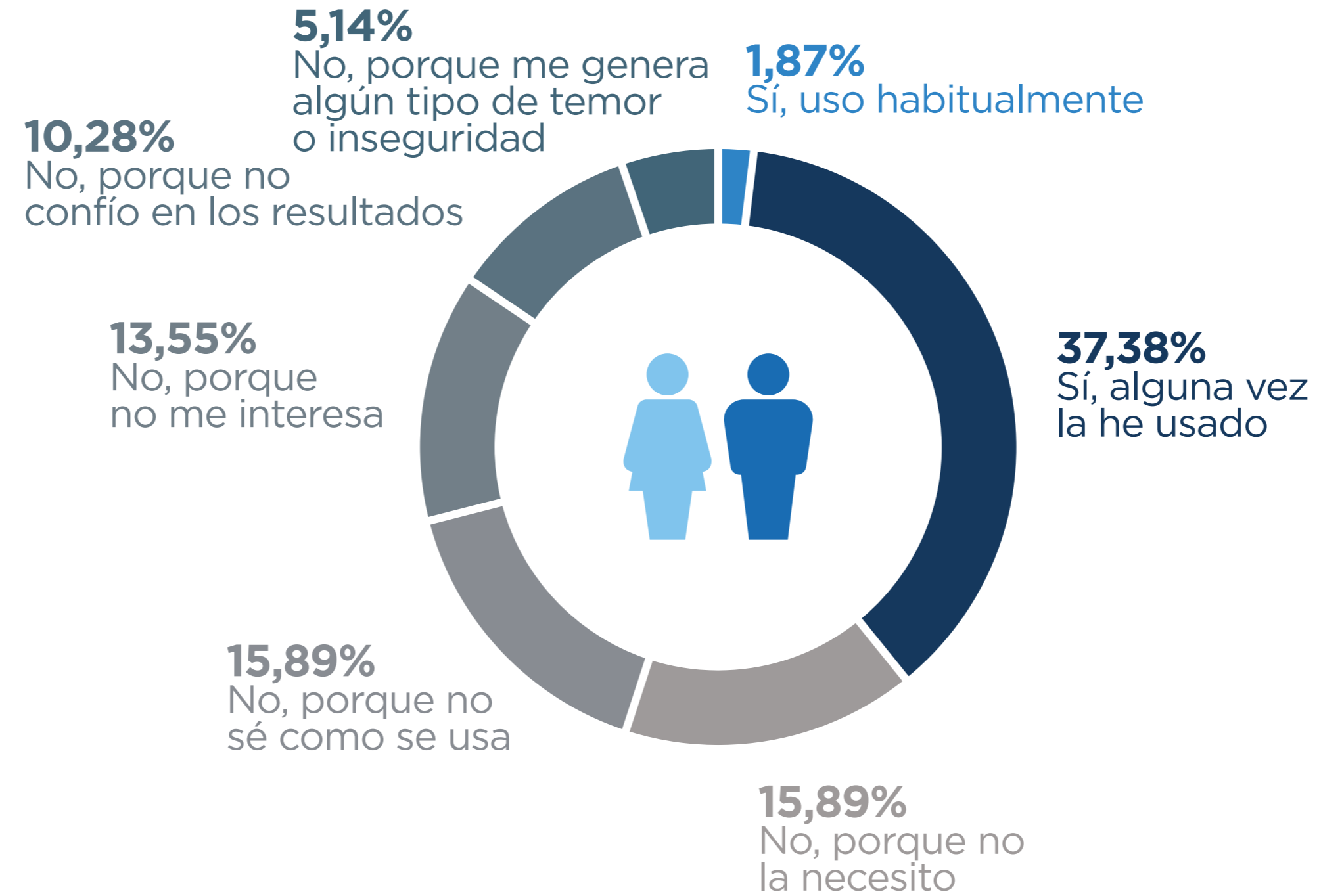
ΔΕΜΟΚΡΑΤΙΑ

Si tuviera que determinar cuánto usted sabe acerca de Inteligencia Artificial, usted diría que...

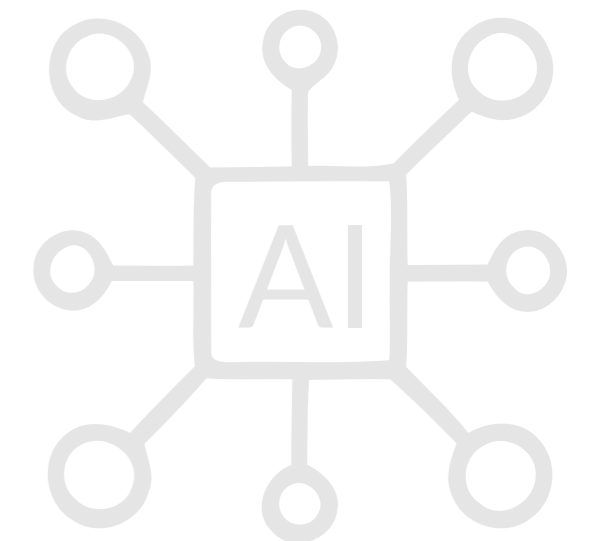




USO DE INTELIGENCIA ARTIFICIAL

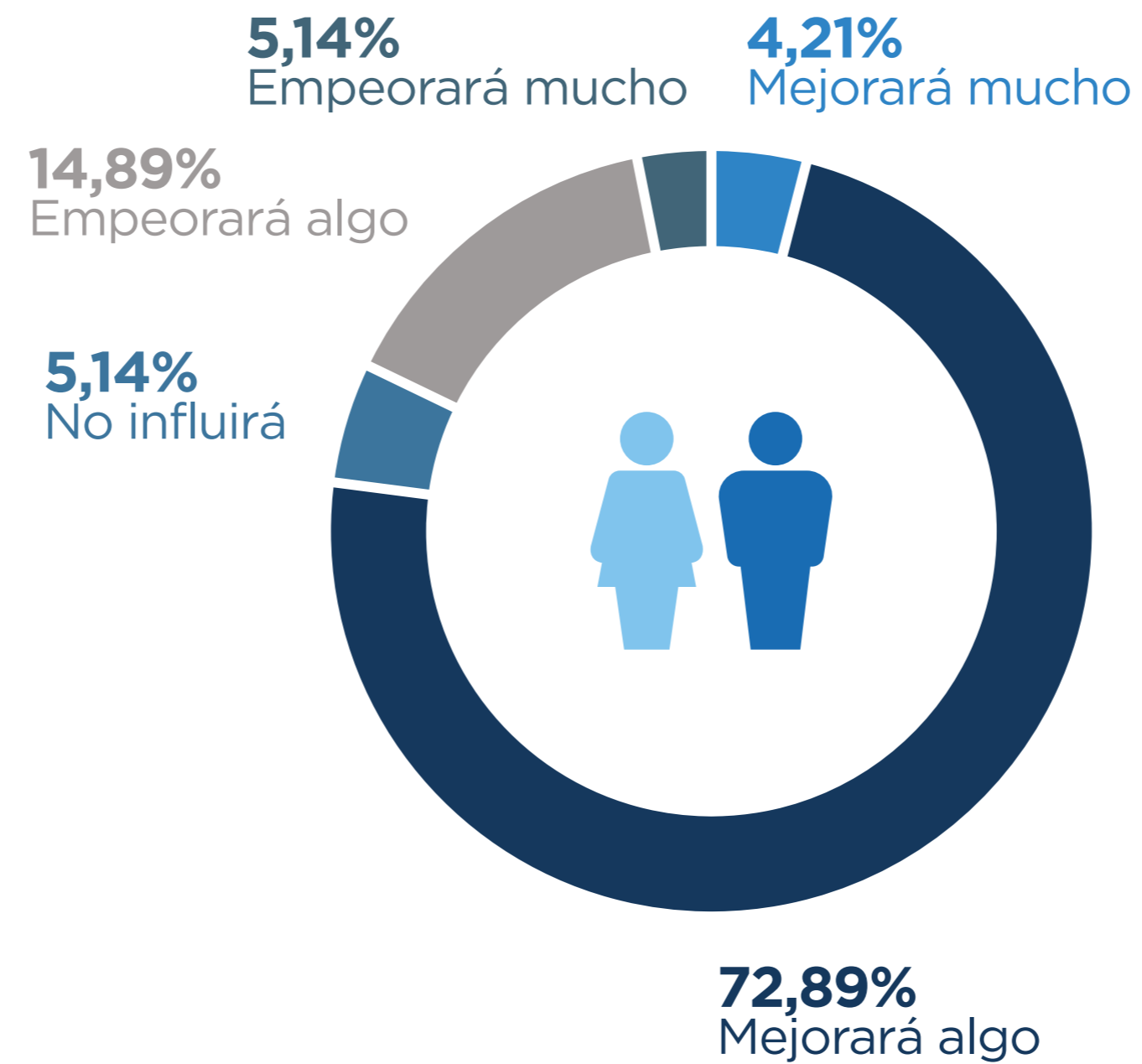


ΔΕΜΟΚΡΑΤΙΑ
¿Utiliza o utilizó inteligencia artificial?





PERCEPCIÓN SOBRE LA INFLUENCIA DE LA INTELIGENCIA ARTIFICIAL



ΔΕΜΟΚΡΑΤΙΑ

Si la Inteligencia Artificial continuara avanzando al ritmo actual, ¿cómo cree que influirá en su vida en los próximos años?

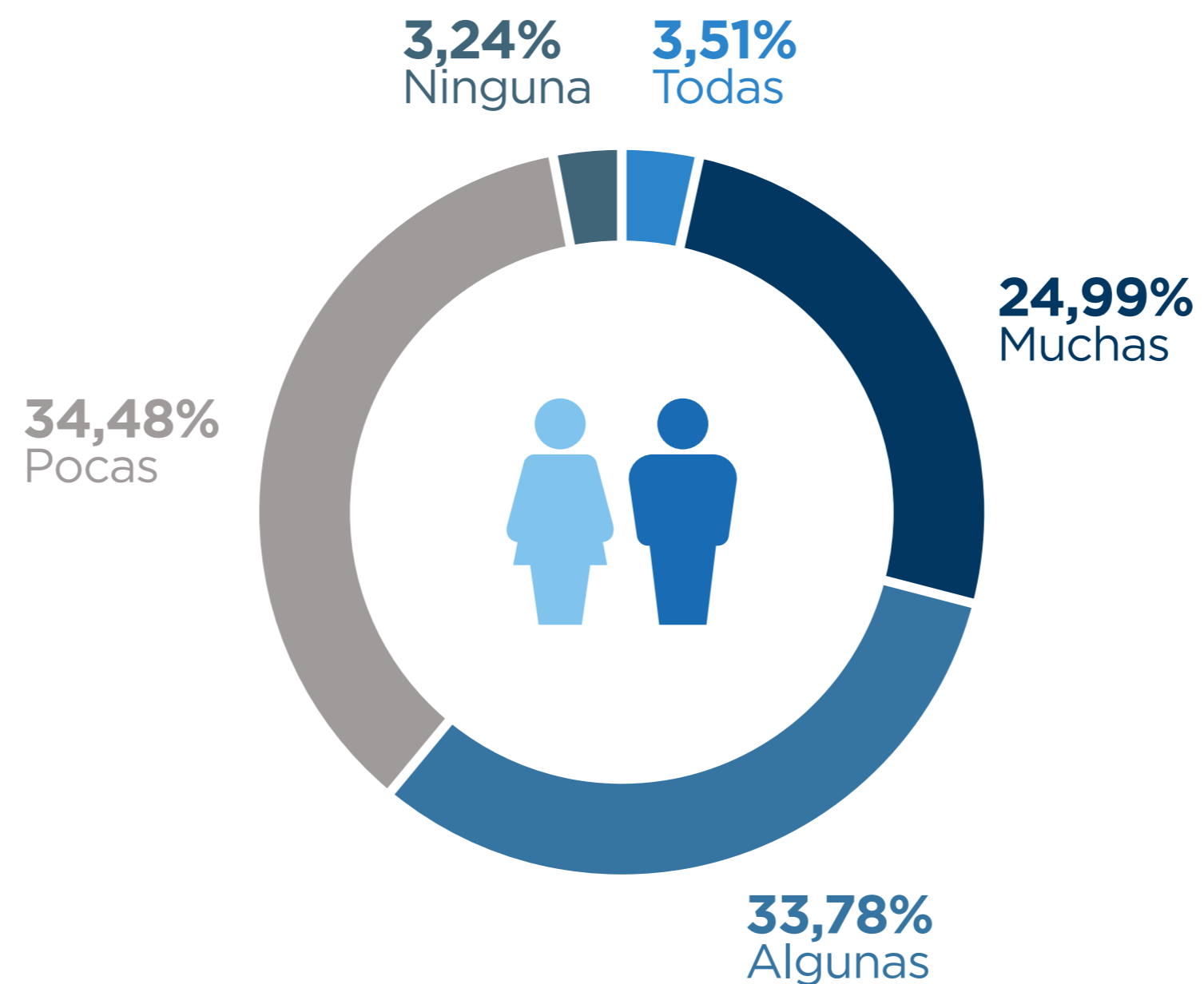


¿QUIÉN TOMA REALMENTE NUESTRAS DECISIONES?





INFLUENCIA DE LA IA EN LAS DECISIONES DE LA VIDA COTIDIANA



ΔΕΜΟΚΡΑΤΙΑ

En sus actividades diarias (compras, rutas, música, entretenimiento), ¿qué porcentaje de sus decisiones cree que están influenciadas por sugerencias automáticas de un algoritmo?



DEEP FAKES

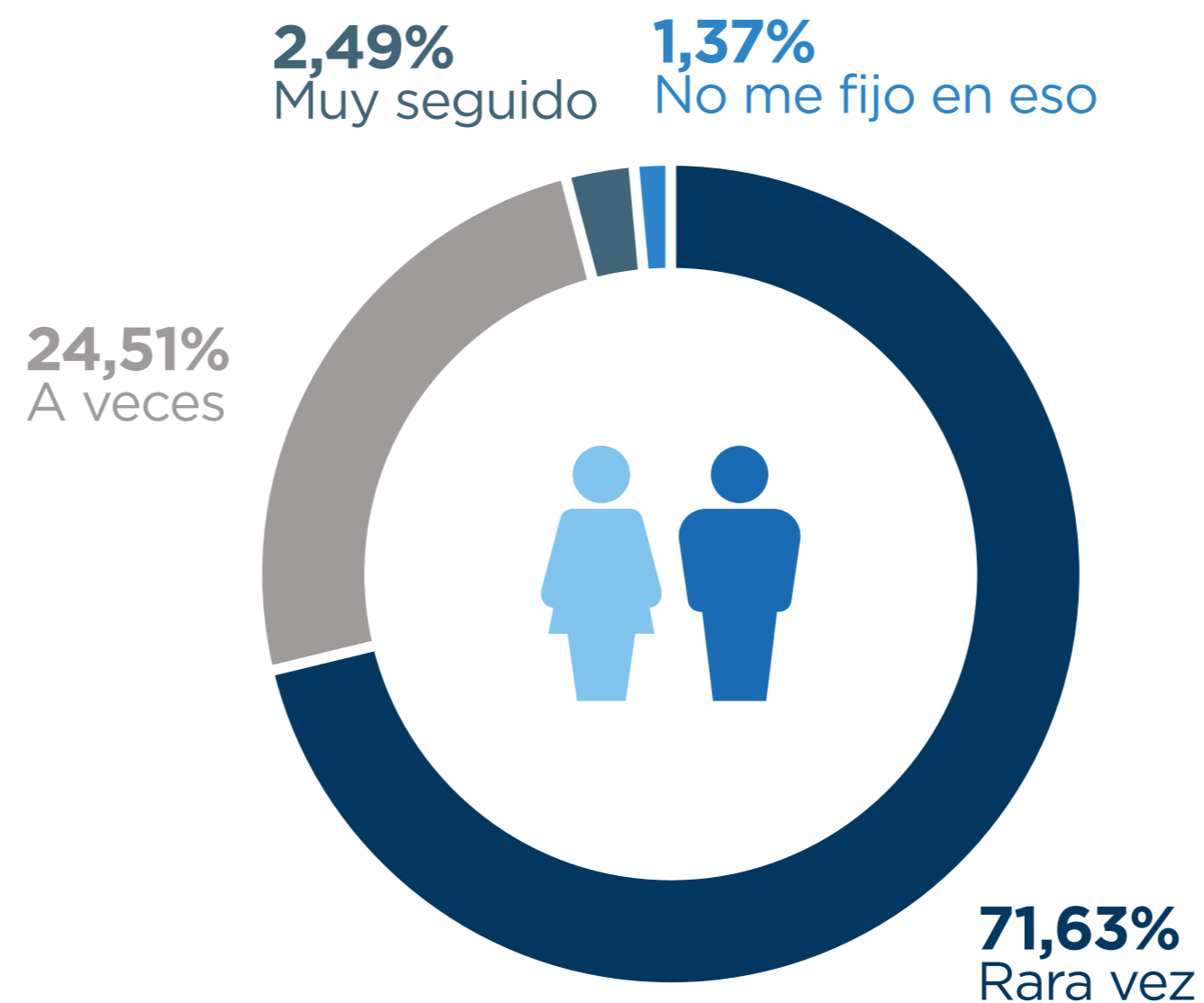


- /Administration
- /Human Resources
- /Legal
- /Accounting
- /Finance
- /Marketing
- /Publicity
- /Promotion
- /Research
- /Business
- /Development
- /Engineering
- /Manufacturing
- /Planning





CAPACIDAD DE IDENTIFICAR PUBLICACIONES GENERADAS POR IA



DEMOKRATIA

En sus redes sociales, ¿qué tan seguido identifica publicidad o noticias que parecen haber sido creadas por una Inteligencia Artificial en lugar de una persona?



¿CUÁL ES LA **RELACIÓN DE CONFIANZA** QUE TENEMOS **CON LA IA**?

La relación de confianza entre el usuario y la inteligencia artificial actúa como el verdadero motor de su evolución, ya que determina el grado de delegación que estamos dispuestos a cederle. Esta confianza no es un factor estático, sino un lazo que condiciona directamente los usos prácticos: si el usuario percibe la herramienta como fiable y ética, la integrará en esferas críticas como la salud o las finanzas; de lo contrario, su aplicación quedará relegada a tareas triviales. Esta dinámica genera un bucle de retroalimentación donde la industria se ve forzada a priorizar la transparencia y la alineación con los valores humanos para asegurar su adopción, transformando la IA de un experimento técnico a una infraestructura invisible de la vida cotidiana. Así, la evolución de la herramienta no solo sigue una lógica de potencia de cálculo, sino que se moldea según los límites de lo que los seres humanos estamos dispuestos a validar y aceptar como parte de nuestra realidad.

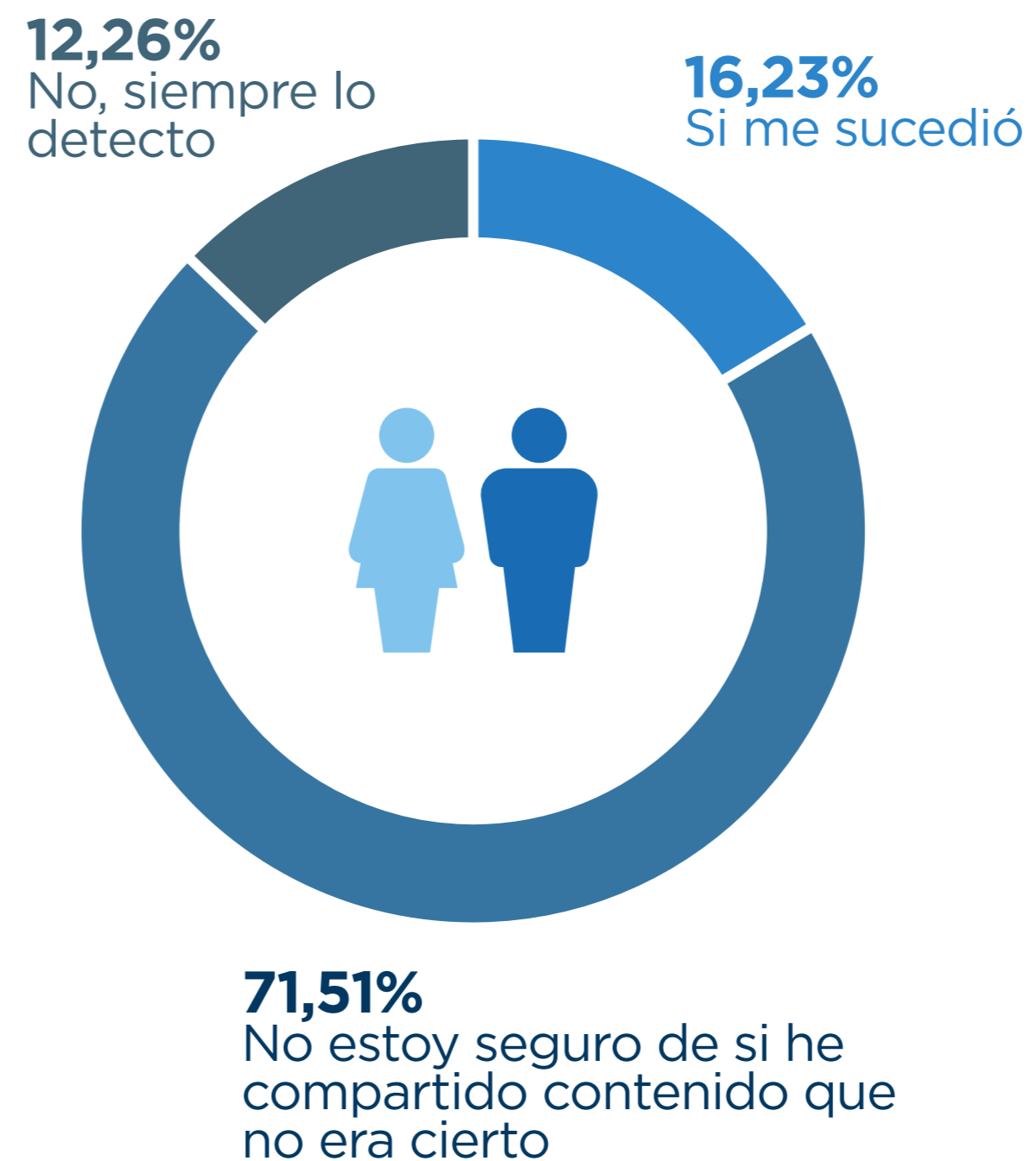




MULTIPLICADORES Y REPLICADORES

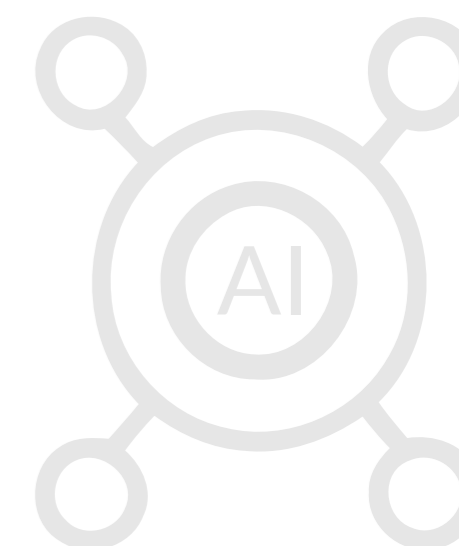


HA COMPARTIDO CONTENIDO FALSO GENERADO POR IA



ΔΕΜΟΚΡΑΤΙΑ

En los últimos 6 meses, ¿ha compartido alguna noticia, imagen o video que luego descubrió que era falsa o creada de forma artificial?

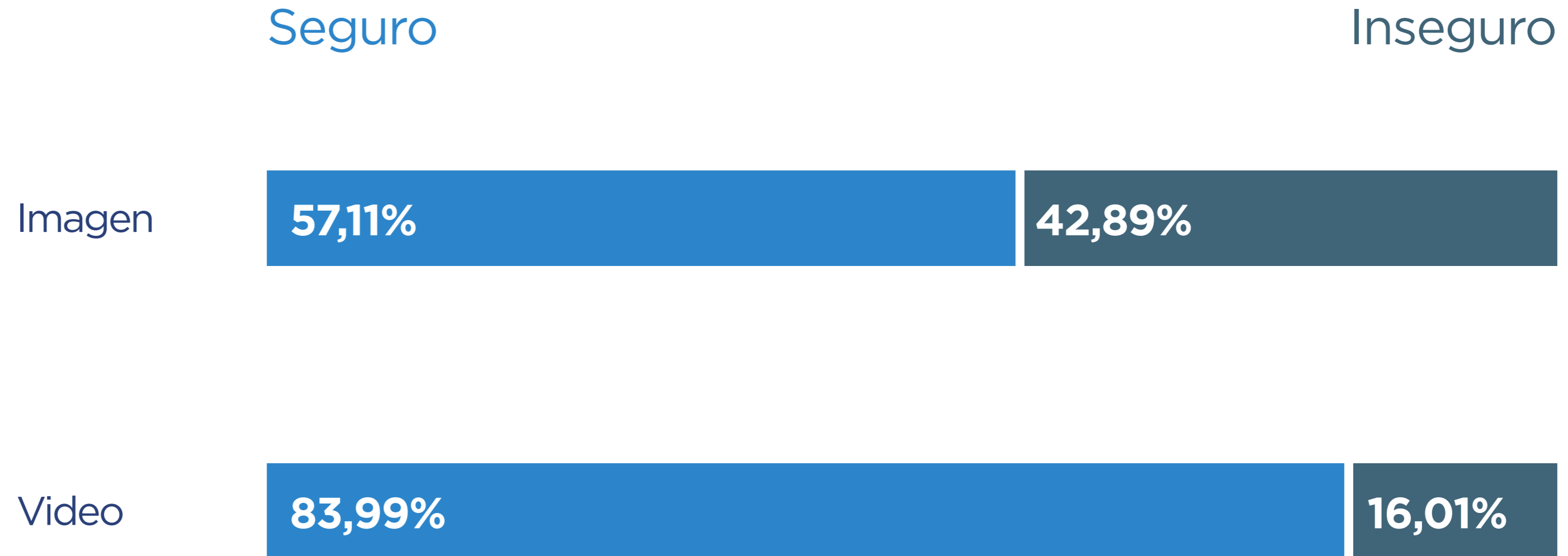




INMUNIDAD AL CONTENIDO GENERADO POR IA



DISTINCIÓN ENTRE CONTENIDO REAL Y GENERADO POR IA



ΔΕΜΟΚΡΑΤΙΑ

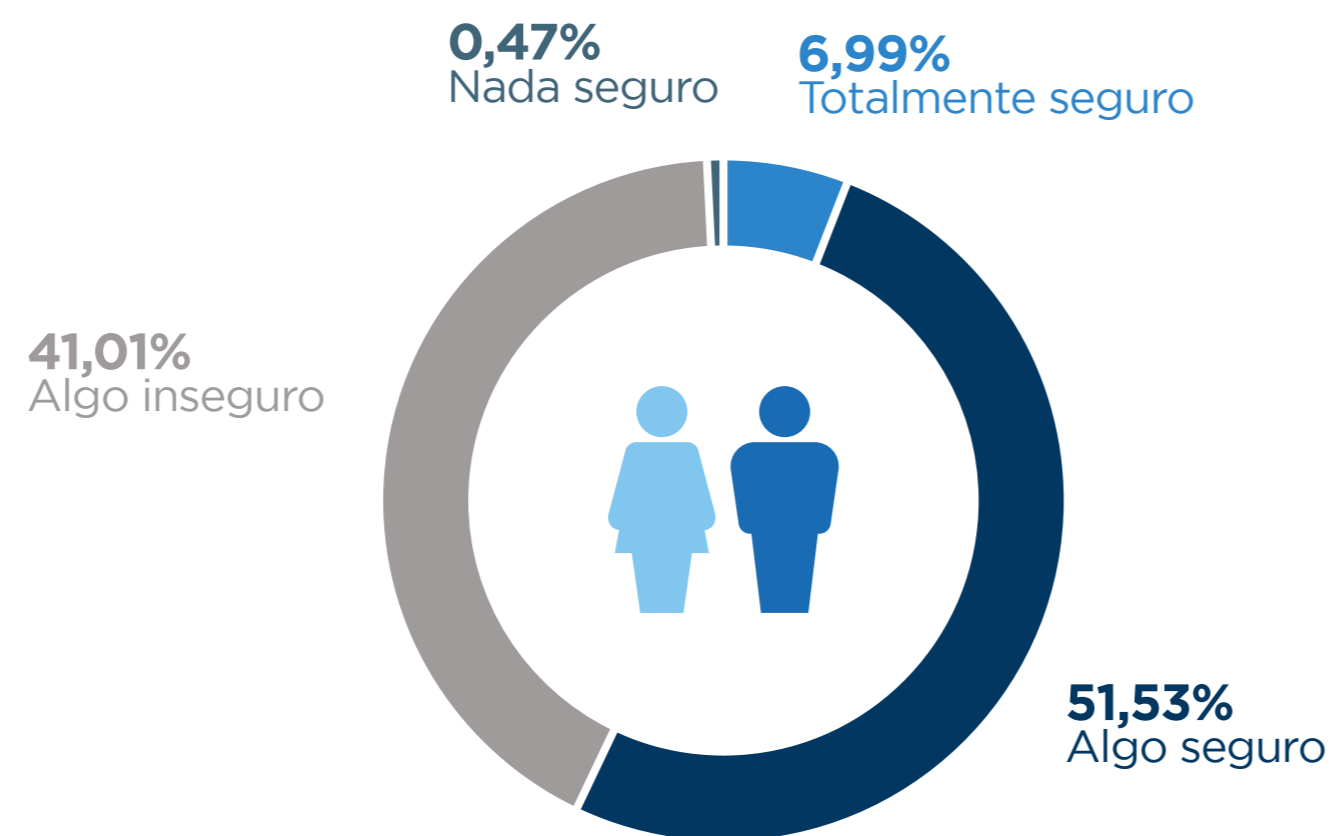
¿Qué tan seguro se siente de poder distinguir una imagen o un video real de uno generado por IA en el momento en que lo ve?



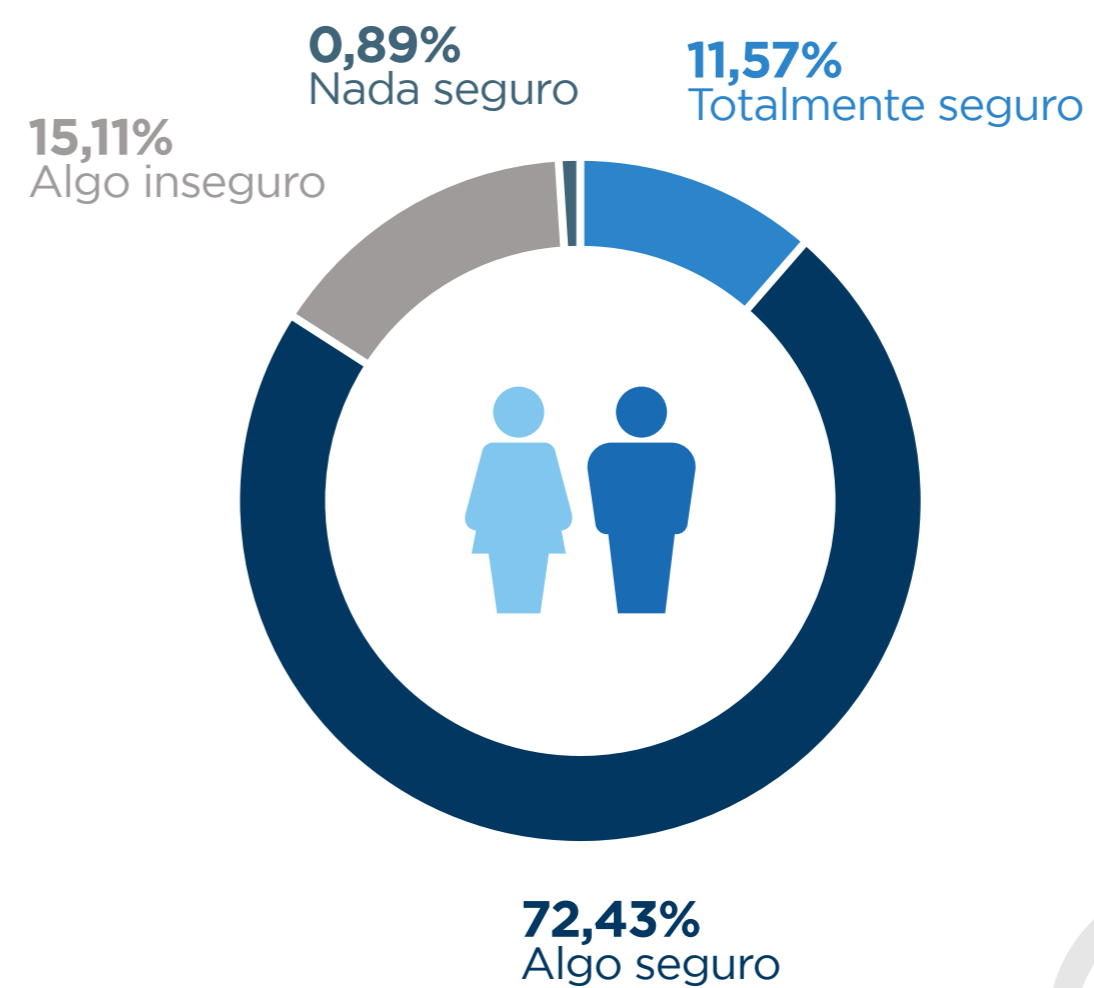


DISTINCIÓN ENTRE CONTENIDO REAL Y GENERADO POR IA

Imágenes



Videos



ΔΕΜΟΚΡΑΤΙΑ

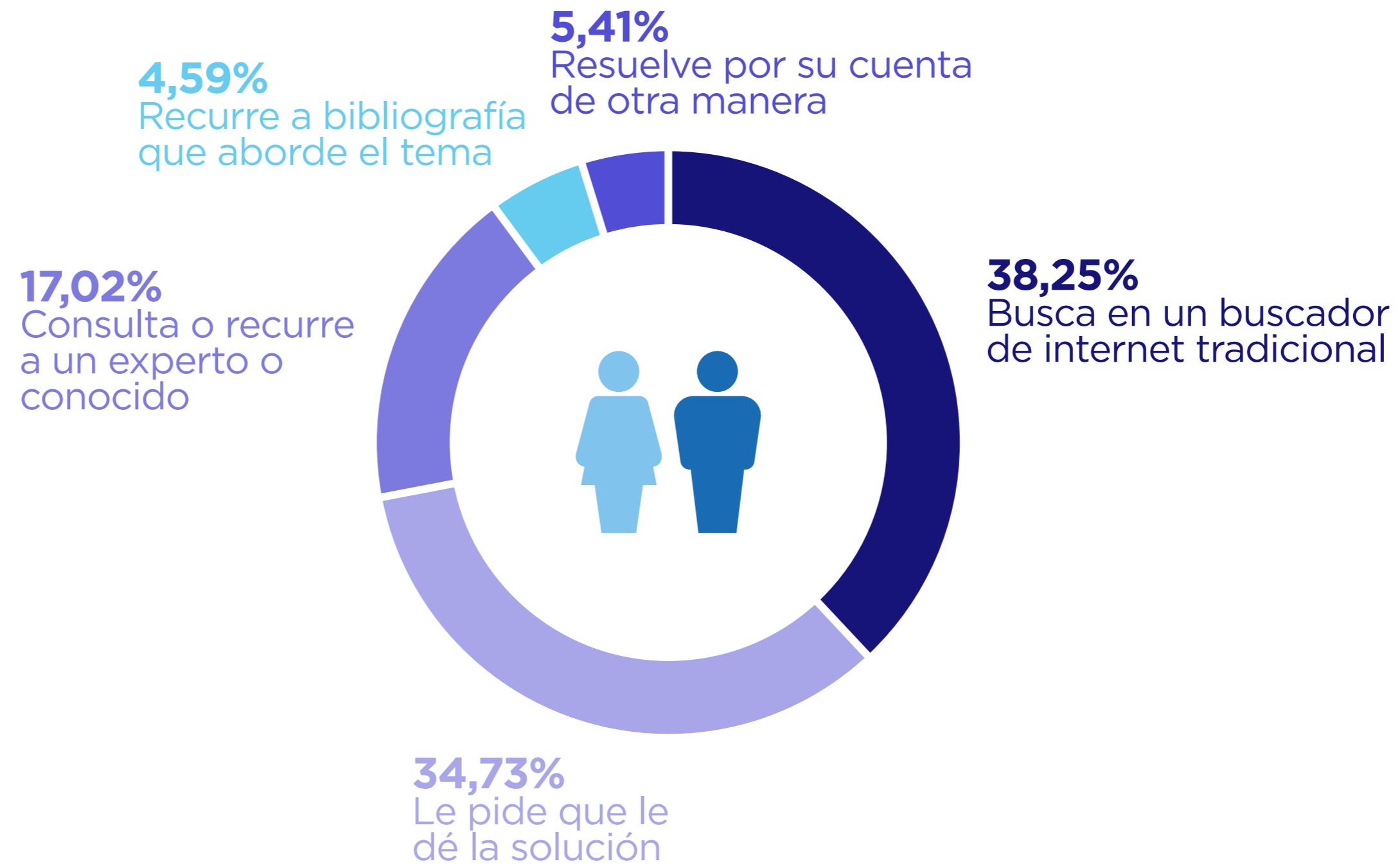
¿Qué tan seguro se siente de poder distinguir una imagen o un video real de uno generado por IA en el momento en que lo ve?



**¿HEMOS CAMBIADO LA FORMA
EN QUE BUSCAMOS
EL CONOCIMIENTO?**



PRIMERA REACCIÓN ANTE UN PROBLEMA



ΔΕΜΟΚΡΑΤΙΑ

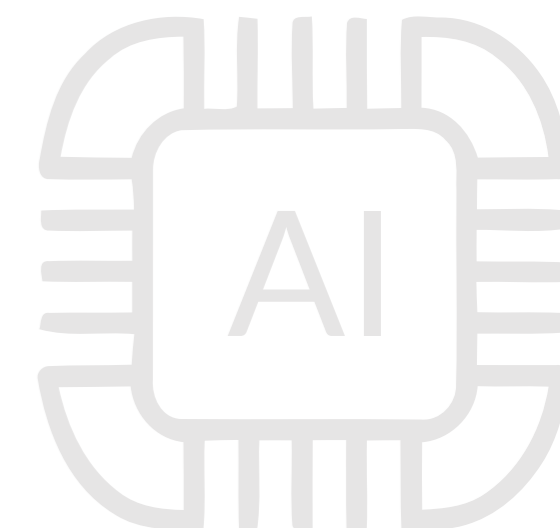
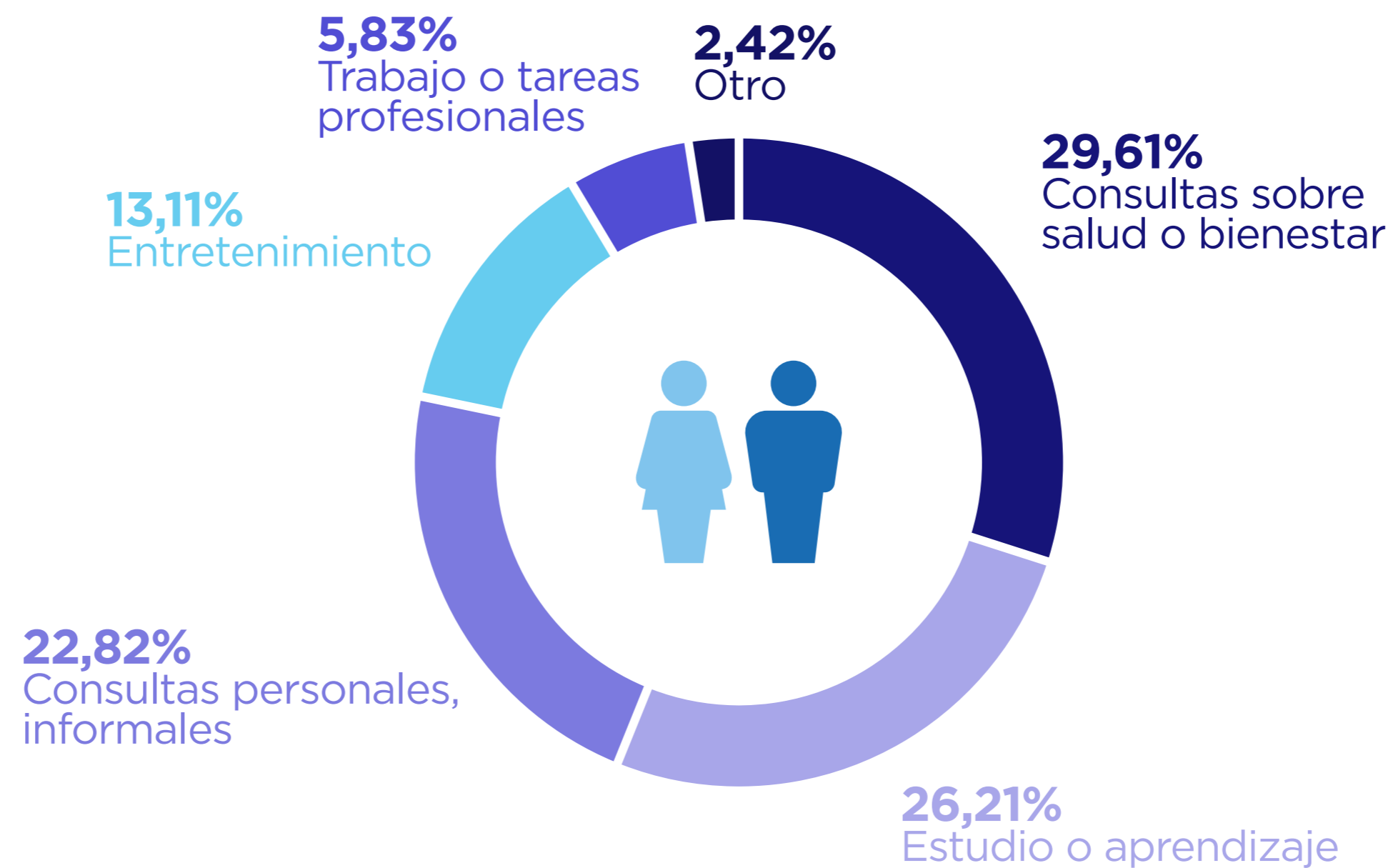
Quando se enfrenta a un problema nuevo o a una duda compleja, ¿cuál es su primera reacción hoy en día?

Three circular icons representing different emotional states are arranged horizontally above the text. From left to right: a smiling face (happy), a neutral face (straight line for a mouth), and a frowning face (sad).

USO Y SATISFACCIÓN DEL USUARIO



SITUACIONES EN LAS QUE UTILIZA IA

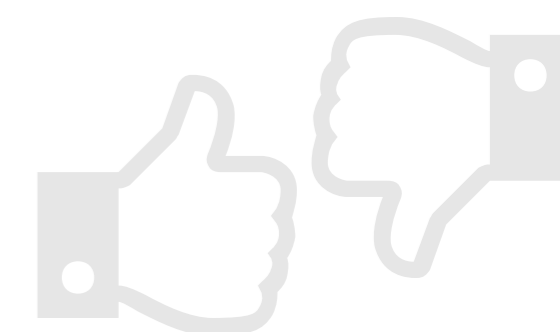
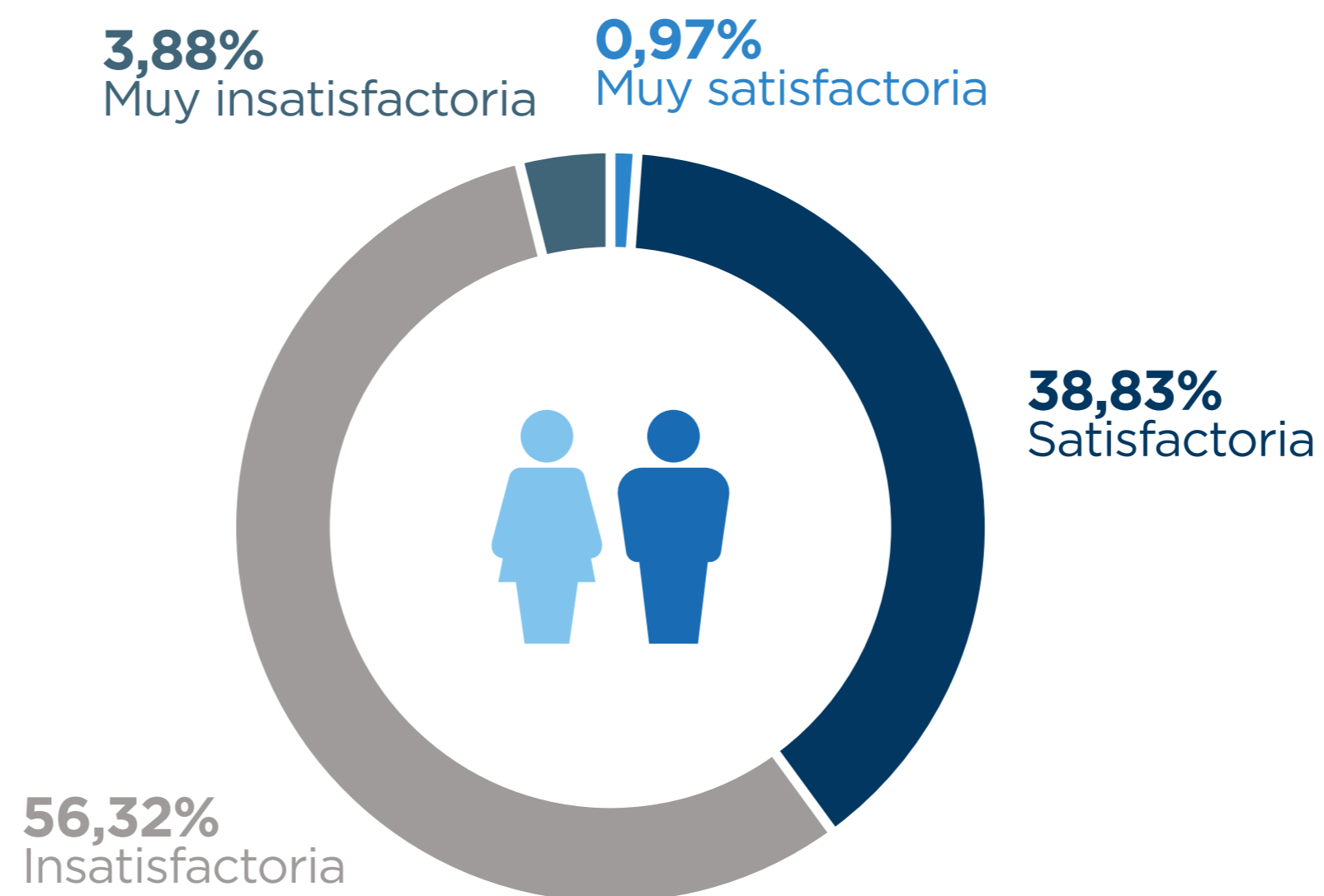


DEMOKRATIA

¿Cuáles son las principales situaciones en las que usa IA?



EXPERIENCIA CON EL USO DE IA

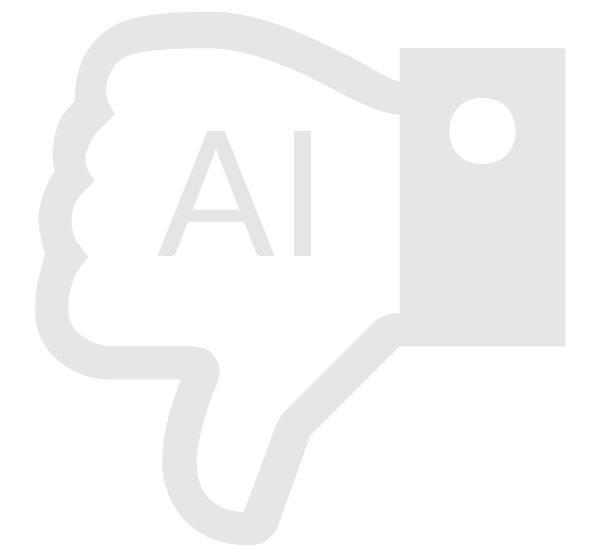
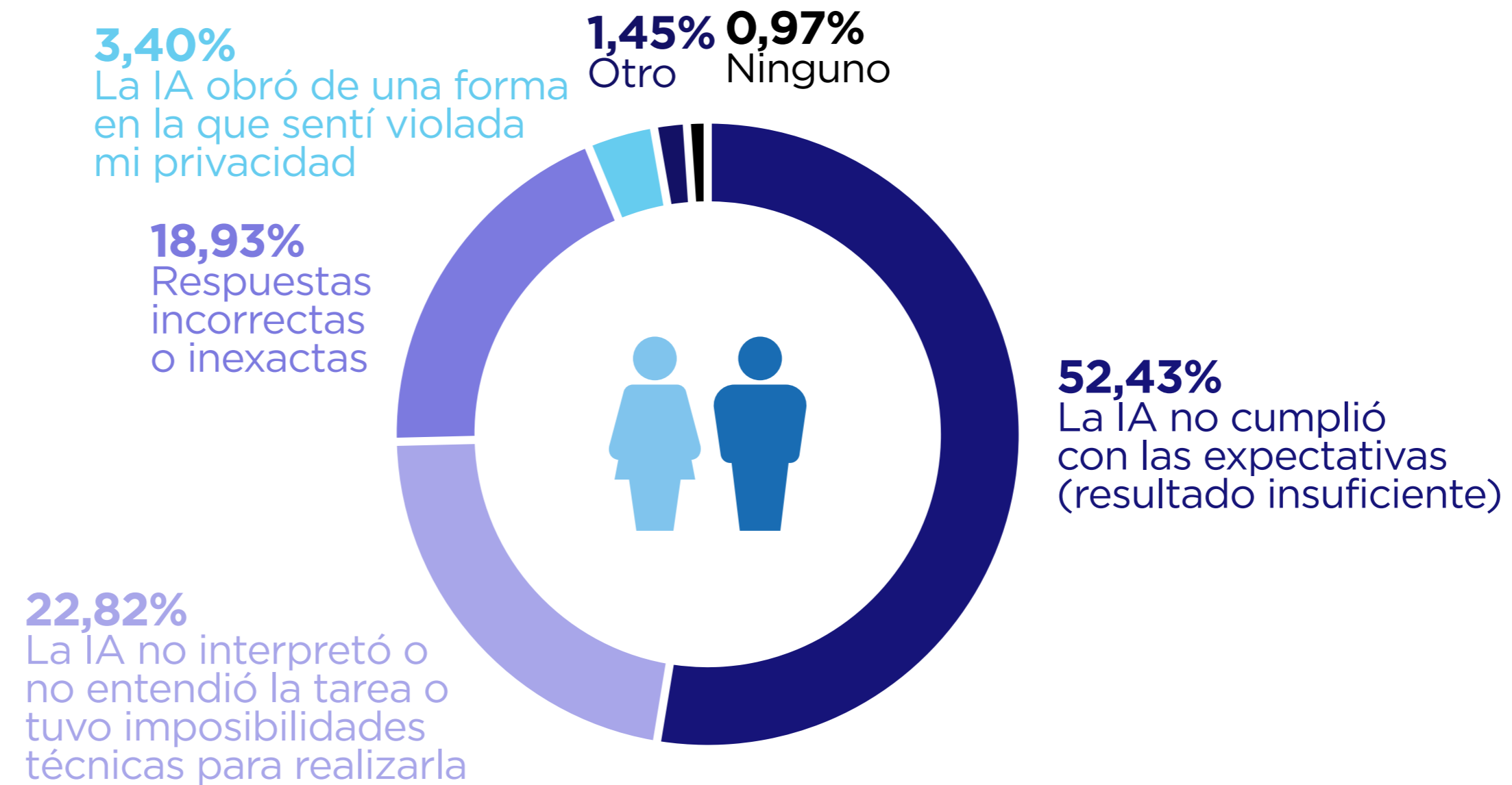


ΔΕΜΟΚΡΑΤΙΑ

¿Cómo evaluaría su experiencia en el uso de IA en función de los resultados que obtuvo?



MOTIVOS POR LOS QUE EL RESULTADO DE LA IA NO FUE EL ESPERADO



DEMOKRATIA

¿Cuál fue el motivo por el cual el resultado de usar IA no fue el esperado?



LA IA EN EL MUNDO DEL TRABAJO





La irrupción de la inteligencia artificial en el universo laboral no es simplemente un cambio de herramientas, sino una colisión de relatos que intentan predecir el alma del trabajo del futuro. En este escenario, las ideas predominantes se batien en duelo, dibujando un mapa de tensiones donde la tecnología actúa como un espejo de nuestras propias ambiciones y miedos.

Por un lado, el discurso del desempleo tecnológico advierte sobre una marea algorítmica capaz de borrar profesiones enteras. Por el otro, surge la visión del "humano aumentado", donde la IA no llega para quitarnos el puesto, sino para liberarnos de la carga de lo monótono.

Sin embargo, esta promesa de eficiencia choca de frente con la realidad del control. La utopía de la productividad (que sueña con semanas laborales cortas y abundancia compartida) se enfrenta a la distopía de la vigilancia algorítmica. Aquí, el riesgo no es solo perder el empleo, sino perder la autonomía bajo la mirada constante de sistemas que miden cada clic y cada segundo de inactividad, transformando la oficina en un panóptico digital.

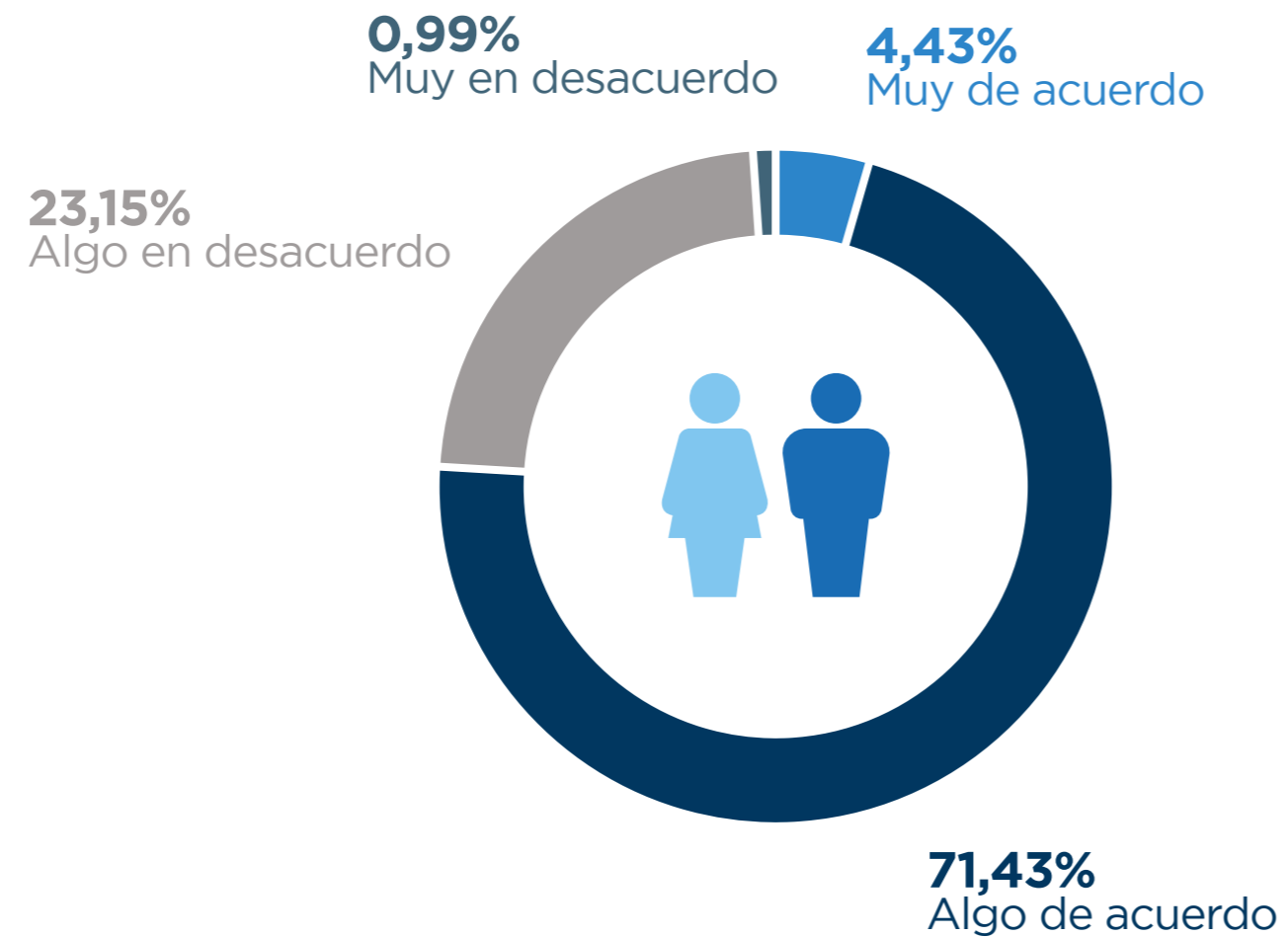
En definitiva, la pregunta sobre si la inteligencia artificial será un motor de liberación o un mecanismo de exclusión no tiene aún una respuesta definitiva, la misma se irá resolviendo solo con el paso del tiempo, a medida que nuestras decisiones políticas, sociales y humanas moldeen la tecnología.



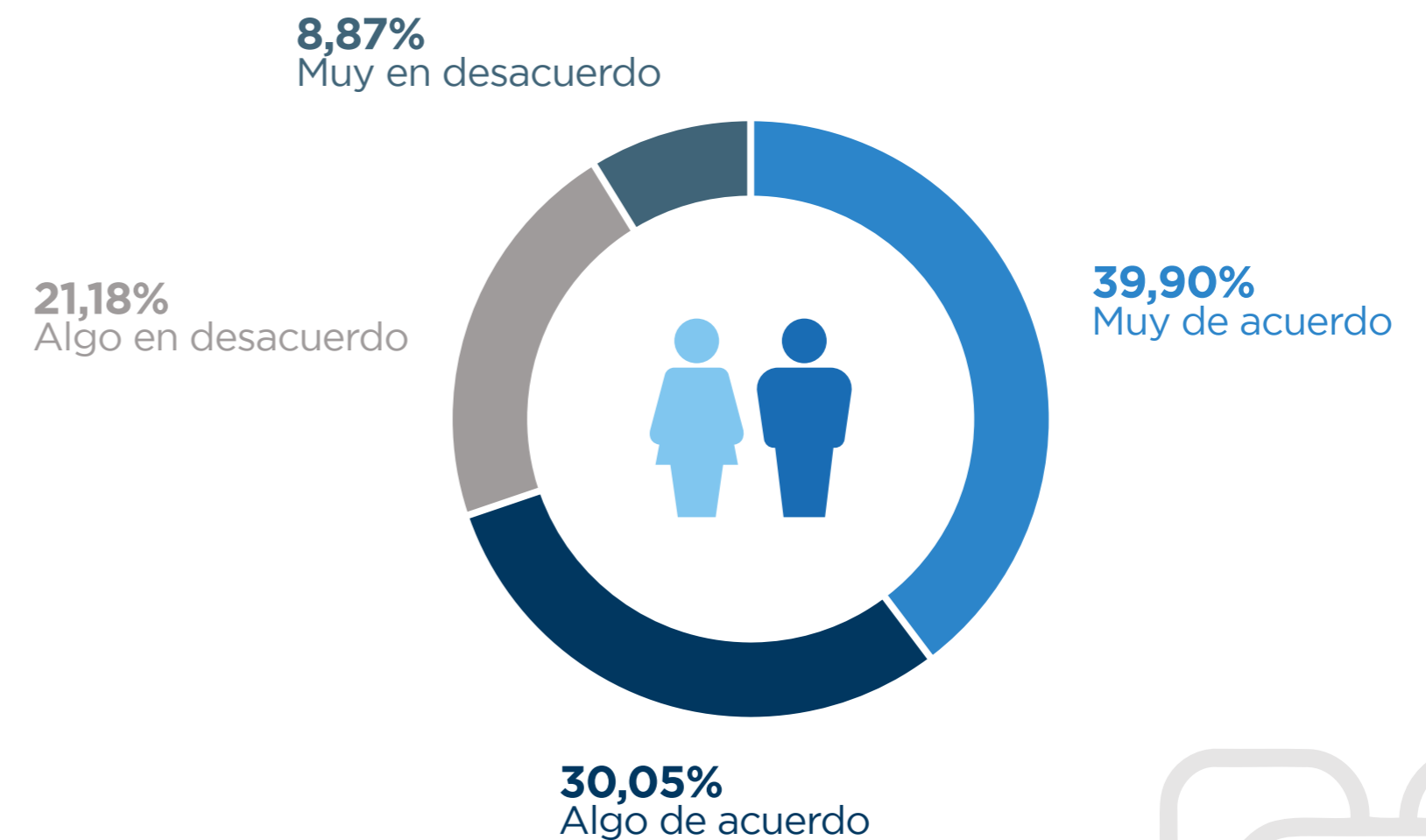


INCIDENCIA DE LA IA

Servirá para que las empresas incrementen su productividad.



Podrá reemplazar empleos mecánicos o manuales.



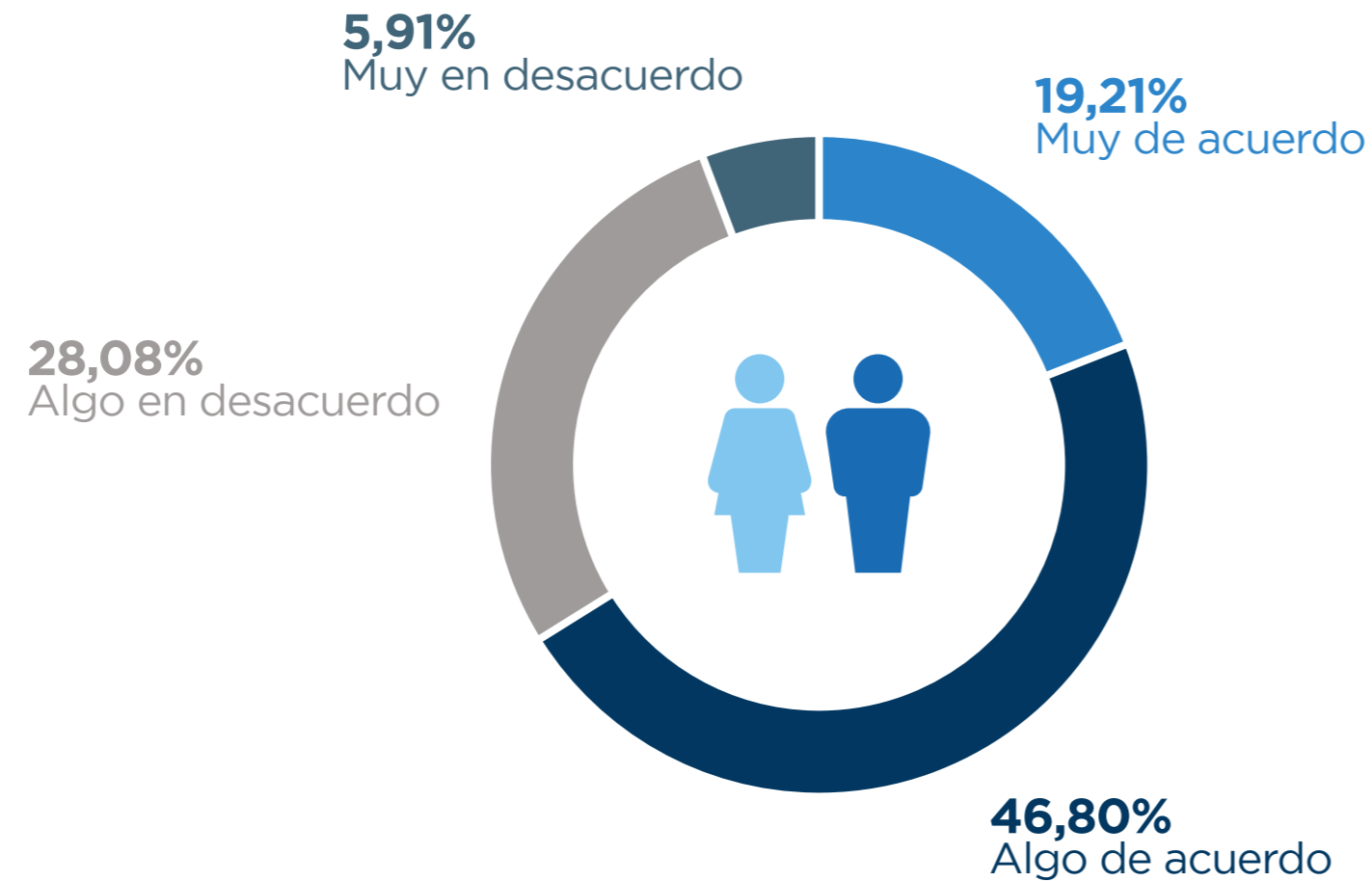
ΔΕΜΟΚΡΑΤΙΑ

¿Cuán de acuerdo está con cada una de las siguientes afirmaciones sobre la incidencia de la IA?

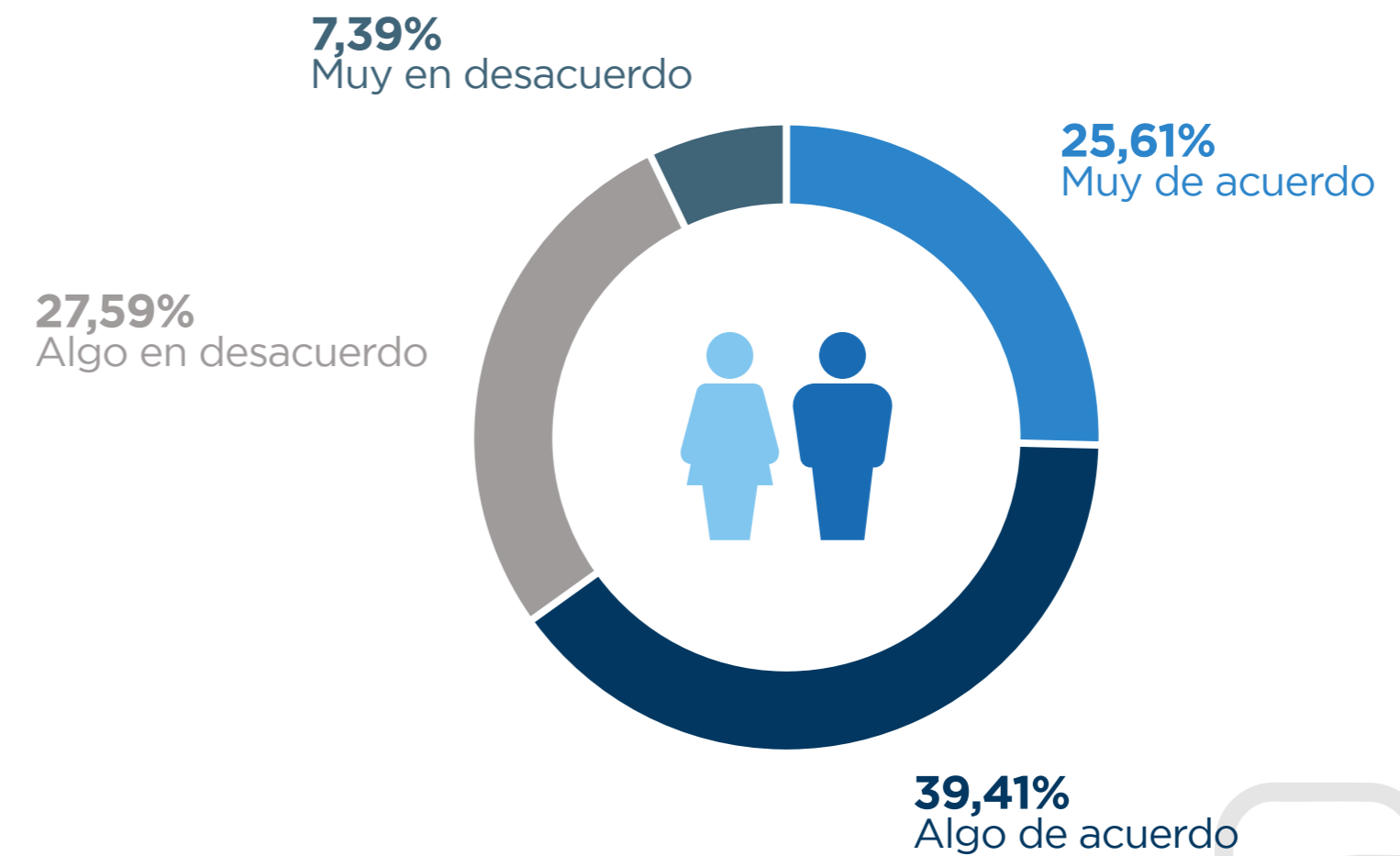


INCIDENCIA DE LA IA

Podrá reemplazar empleos que exijan habilidades intelectuales o científicas.



Podrá reemplazar empleos que requieran habilidades técnicas o de precisión.



ΔΕΜΟΚΡΑΤΙΑ

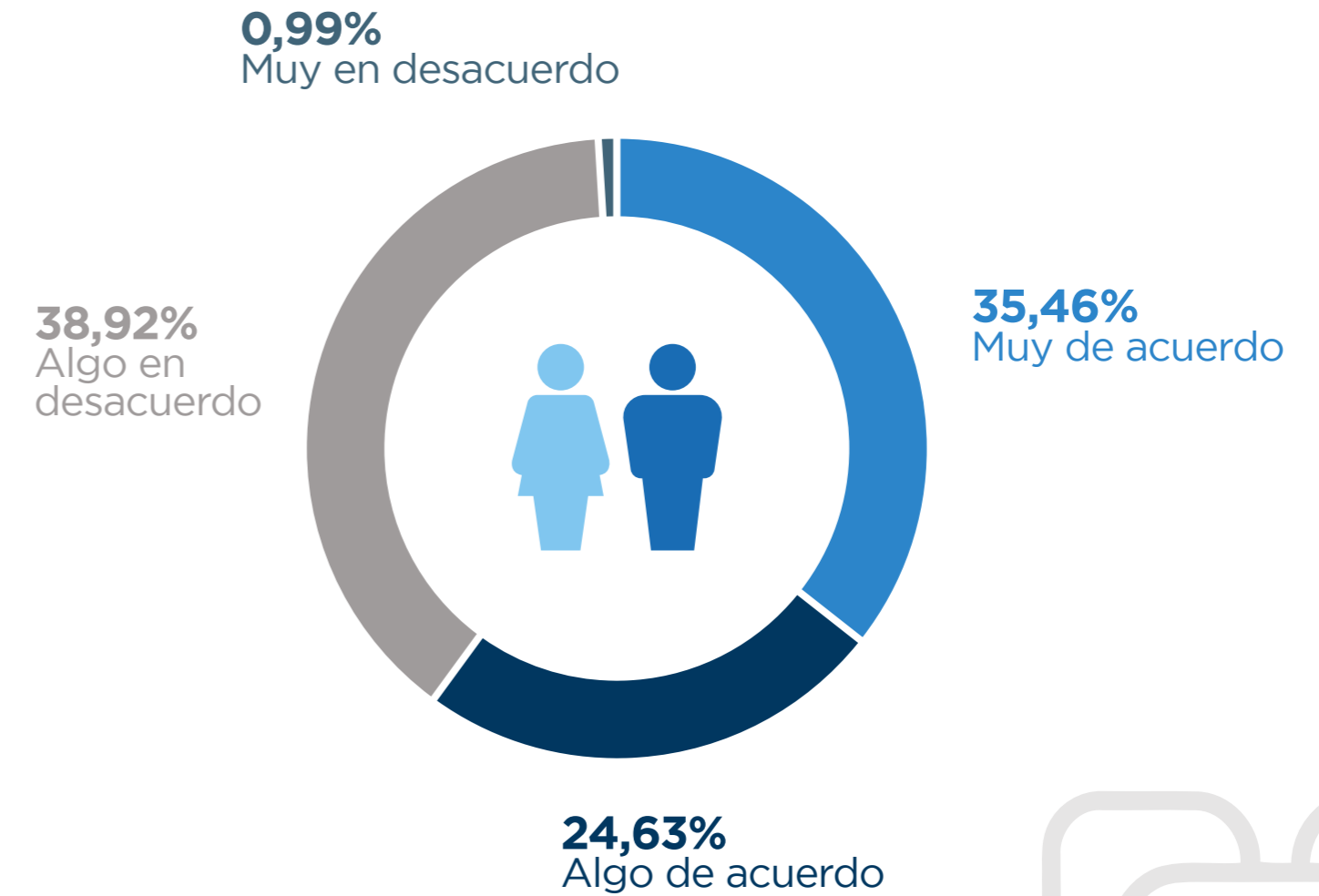
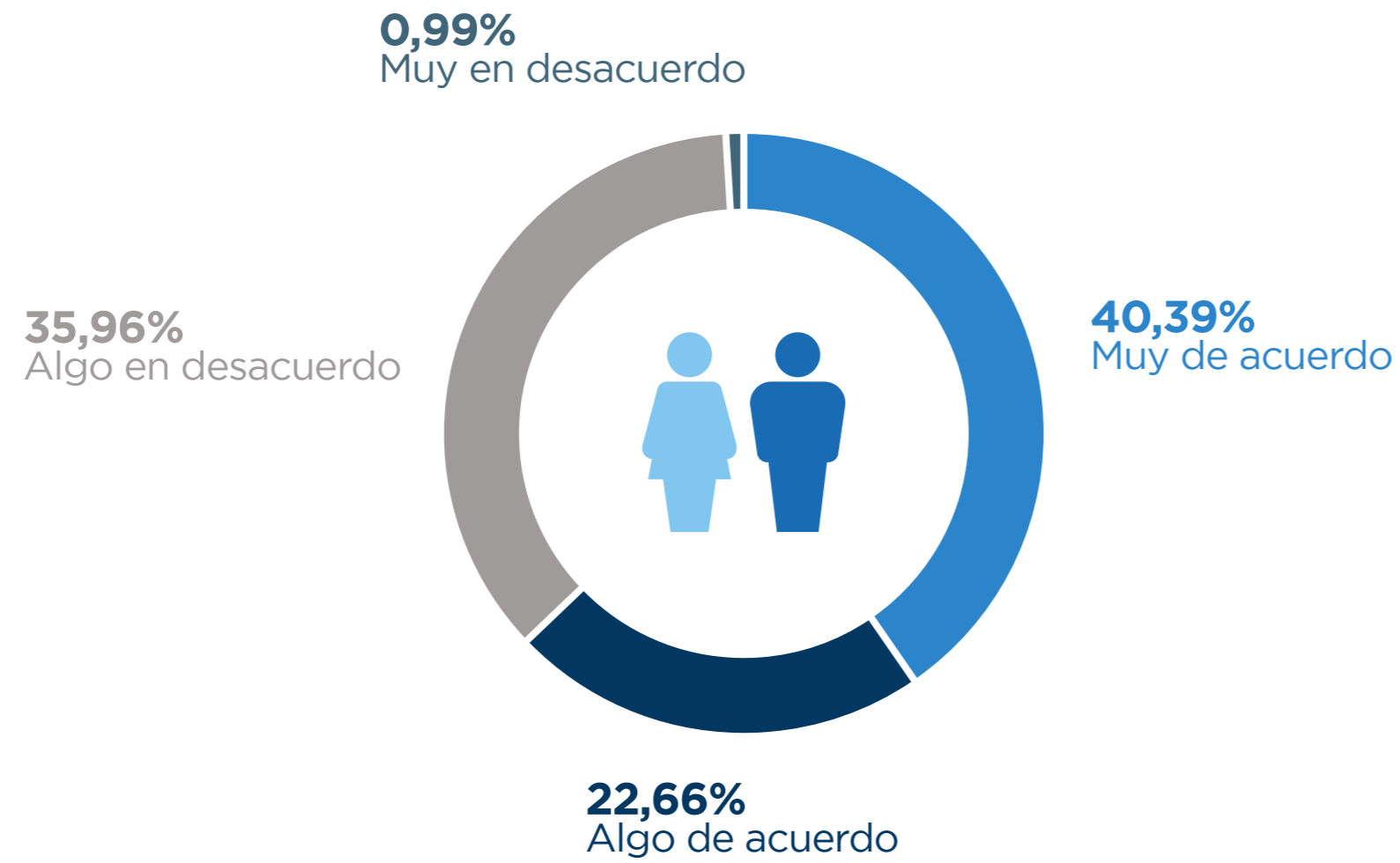
¿Cuán de acuerdo está con cada una de las siguientes afirmaciones sobre la incidencia de la IA?



INCIDENCIA DE LA IA

Servirá para que las empresas incrementen sus ganancias.

Podrá reemplazar empleos que requieran creatividad o habilidades artísticas.



DEMOKRATIA

¿Cuán de acuerdo está con cada una de las siguientes afirmaciones sobre la incidencia de la IA?



INCIDENCIA DE LA IA

De acuerdo

En desacuerdo

Servirá para que las empresas incrementen su productividad

75,86%

24,14%

Podrá reemplazar empleos mecánicos o manuales

69,95%

30,05%

Podrá reemplazar empleos que exijan habilidades intelectuales o científicas

66,01%

33,99%

Podrá reemplazar empleos que requieran habilidades técnicas o de precisión

65,02%

34,98%

Servirá para que las empresas incrementen sus ganancias

63,05%

36,95%

Podrá reemplazar empleos que requieran creatividad o habilidades artísticas

60,10%

39,90%



DEMOKRATIA

¿Cuán de acuerdo está con cada una de las siguientes afirmaciones sobre la incidencia de la IA?



IA EN EL MUNDO DEL TRABAJO

De acuerdo

En desacuerdo

Contribuirá a expandir las posibilidades de los trabajos o profesiones

92,61%

7,39%

Hará desaparecer empleos

76,85%

23,15%

Incrementará la productividad

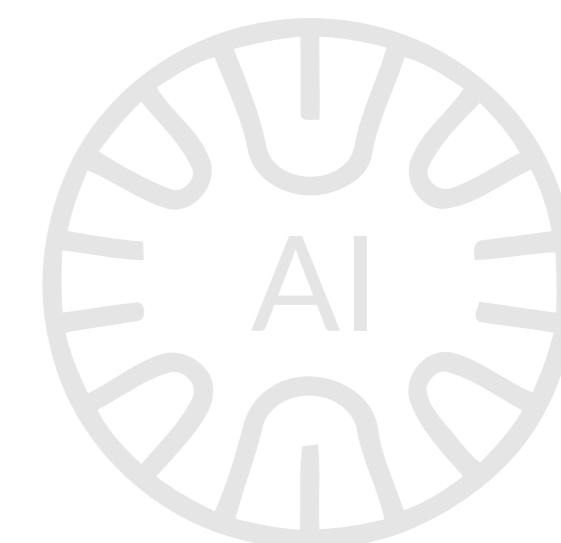
64,04%

35,96%

Generará desigualdad en materia de ingresos

49,26%

50,74%



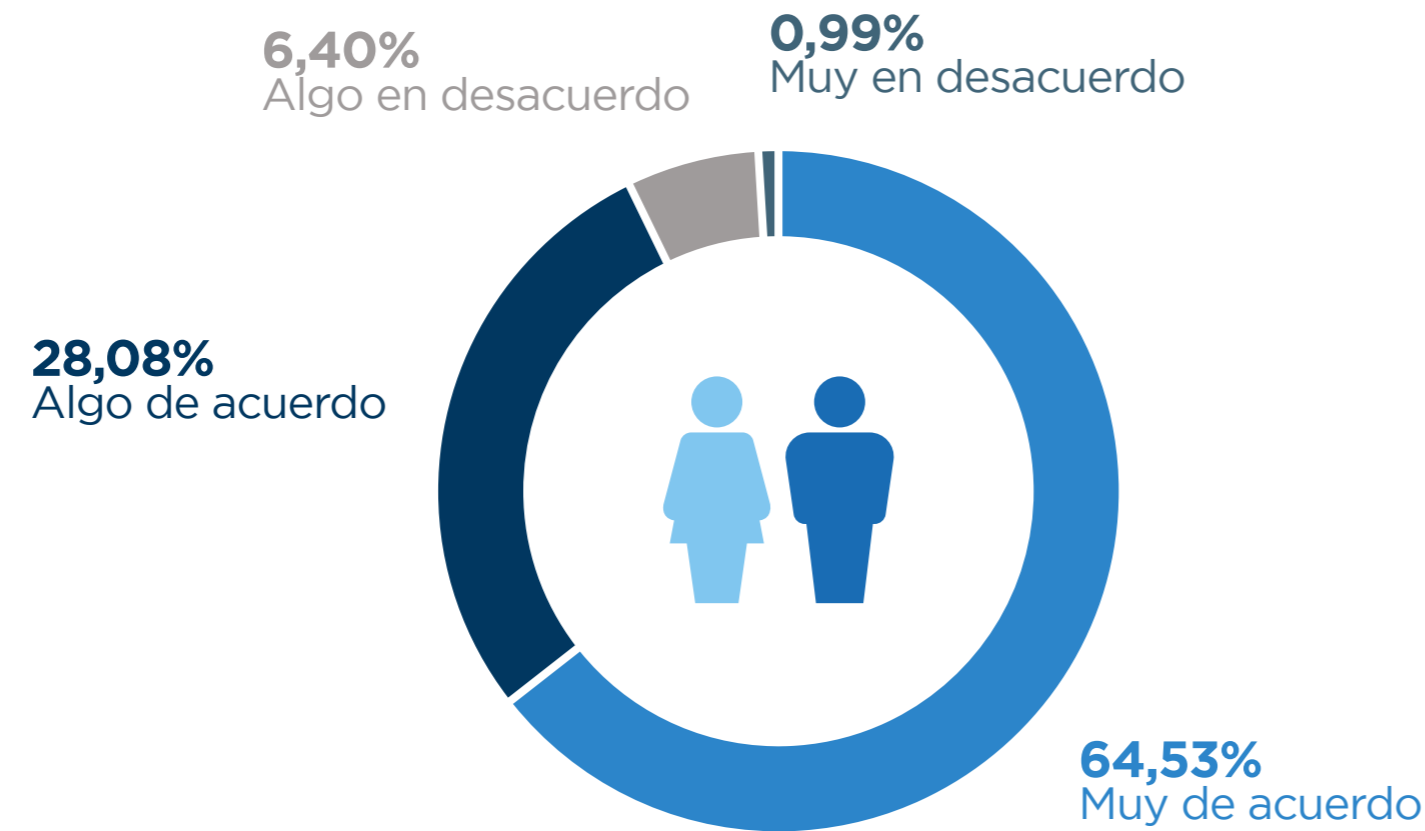
ΔΕΜΟΚΡΑΤΙΑ

¿Cómo cree que afectará la IA el mundo del trabajo?

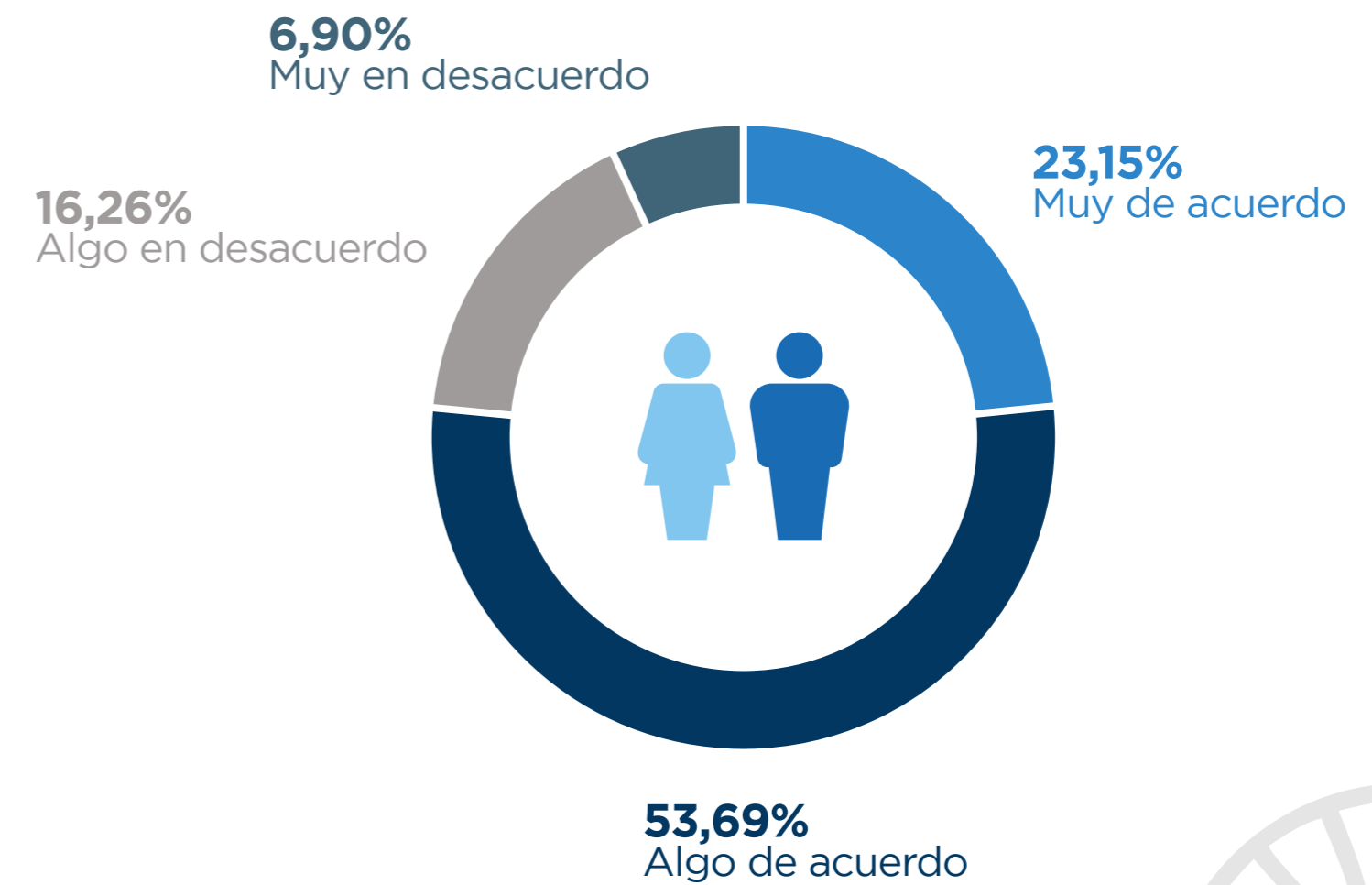


IA EN EL MUNDO DEL TRABAJO

Contribuirá a expandir las posibilidades de los trabajos o profesiones.



Hará desaparecer empleos.



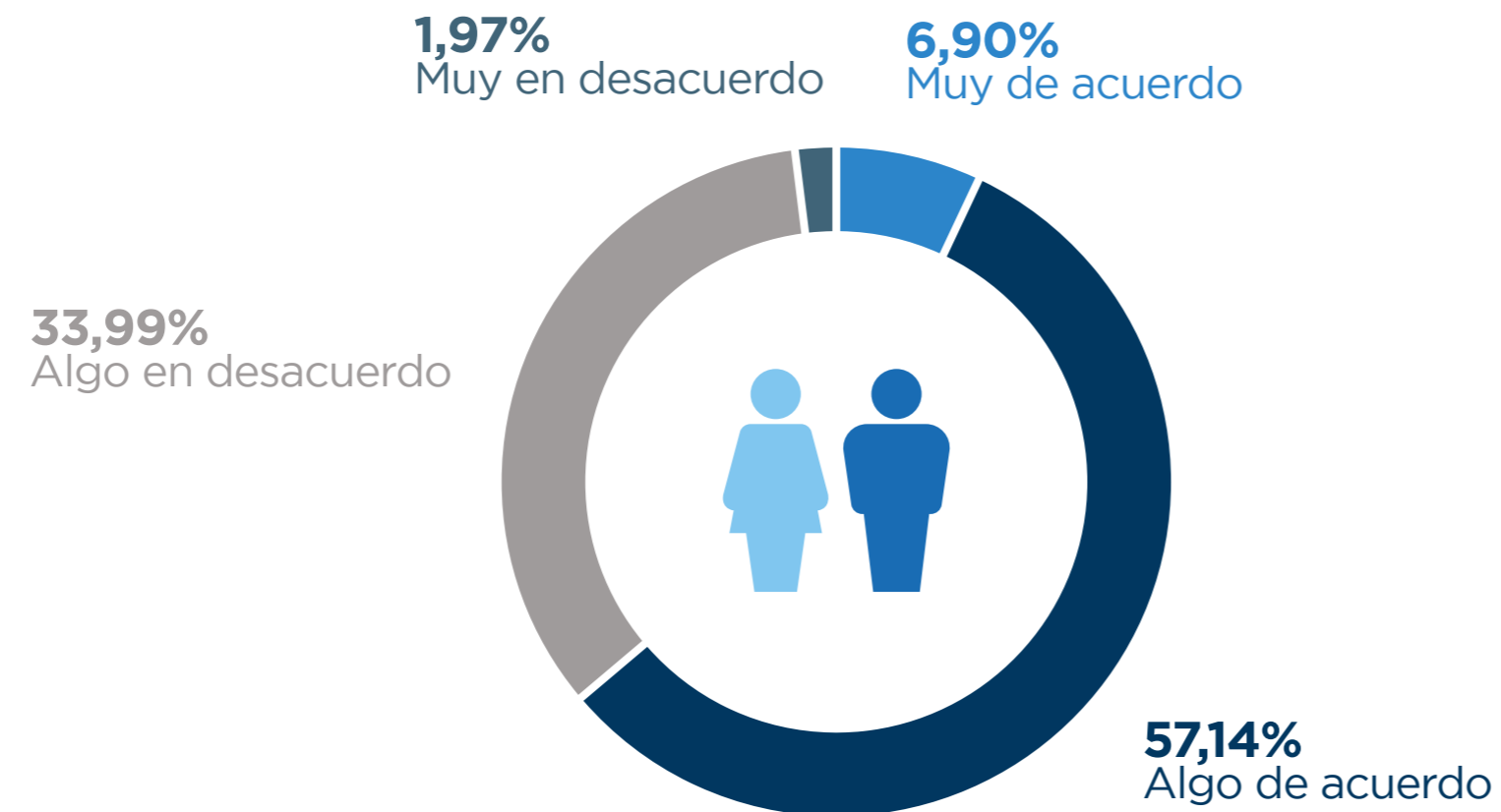
ΔΕΜΟΚΡΑΤΙΑ

¿Cómo creé que afectará la IA el mundo del trabajo?

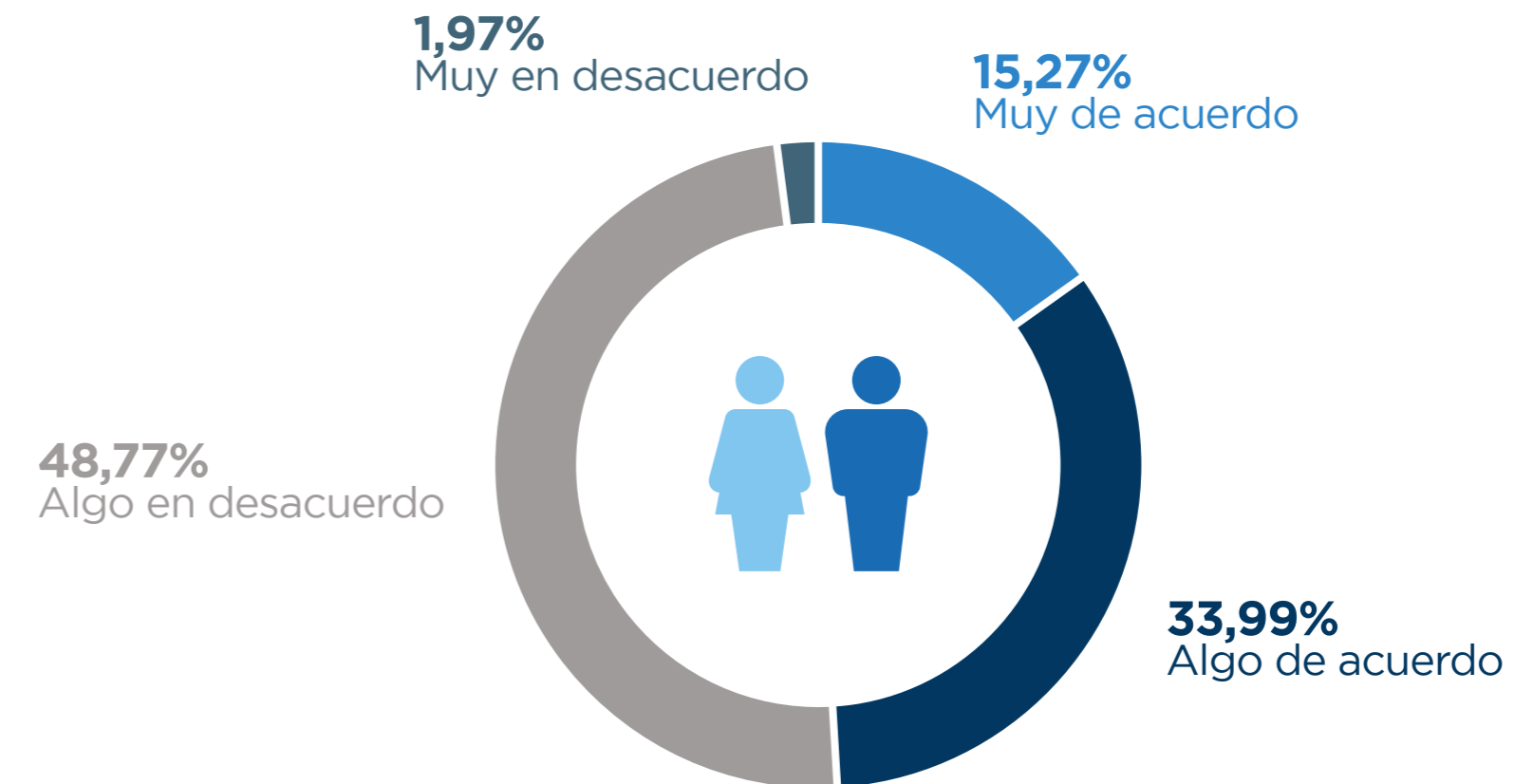


IA EN EL MUNDO DEL TRABAJO

Incrementará la productividad.



Generará desigualdad en materia de ingresos.



ΔΕΜΟΚΡΑΤΙΑ

¿Cómo cree que afectará la IA el mundo del trabajo?



REGULACIÓN DE LA IA

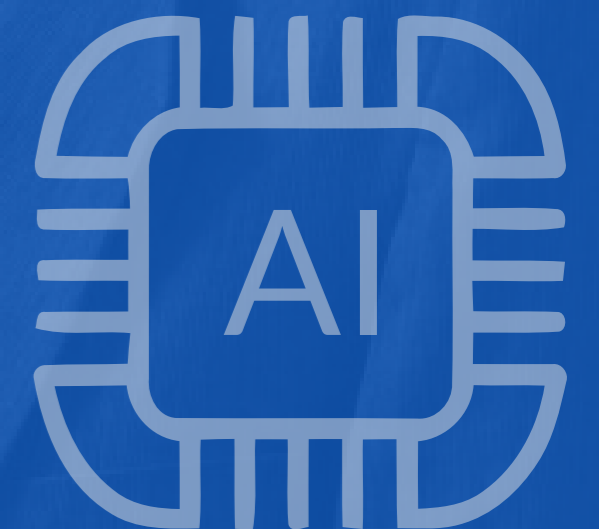




1. LA ERA DEL "LEJANO OESTE" TECNOLÓGICO. (2010 - 2020)

Durante esta década, la investigación en IA ocurrió casi exclusivamente en los laboratorios de las grandes tecnológicas (Big Tech). El sector privado inyectó miles de millones de dólares en deep learning y redes neuronales, operando bajo el mantra de "moverse rápido y romper cosas".

Por su parte, los gobiernos veían la IA como una cuestión de ciencia ficción o un área nicho de la informática. No había leyes específicas; se aplicaban normas generales de protección de datos (como el RGPD en Europa), pero el "motor" de la IA crecía sin supervisión ética ni técnica externa.

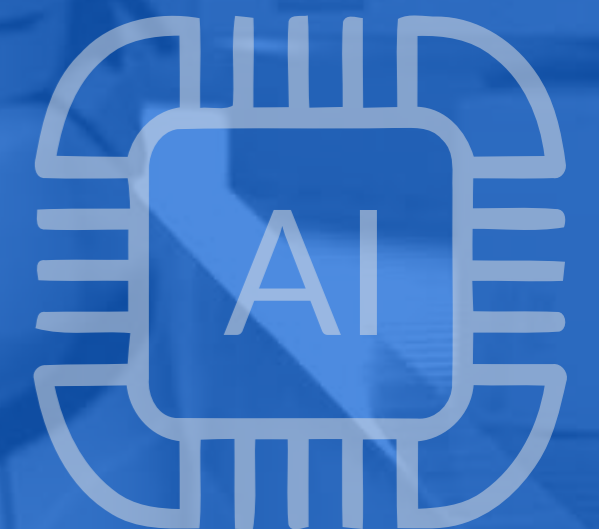




2. EL DESPERTAR Y LA ALARMA. (2021 - 2022)

Con la llegada de modelos generativos más potentes, el sector público comprendió que la IA no era solo una herramienta, sino una infraestructura social que afectaba derechos fundamentales, la propiedad intelectual y la veracidad de la información.

Empezaron a surgir los primeros borradores de marcos éticos. El sector privado, ante el temor de una fragmentación de leyes en cada país, comenzó a pedir (irónicamente) reglas claras para operar con seguridad jurídica.





3. LA **EXPLOSIÓN DE LA REGULACIÓN.** **(2023 - PRESENTE)**

La democratización de herramientas como ChatGPT aceleró todo. Entramos en una fase de regulación absoluta (o el intento de ella).

Por un lado, la Unión Europea aprobó la Ley de IA, el primer marco integral del mundo que clasifica a la IA por niveles de riesgo. Y, mientras Europa regula con fuerza, EE. UU. prioriza la innovación con órdenes ejecutivas más flexibles, y China enfoca la regulación en el control estatal. El resultado es un esquema actual donde las empresas privadas deben navegar un mapa de reglas que no es uniforme.





4. DESAFÍOS HACIA EL FUTURO: EL CHOQUE DE FUERZAS

El escenario actual presenta una tensión irresuelta entre la capacidad de evolución privada y la capacidad de control pública:

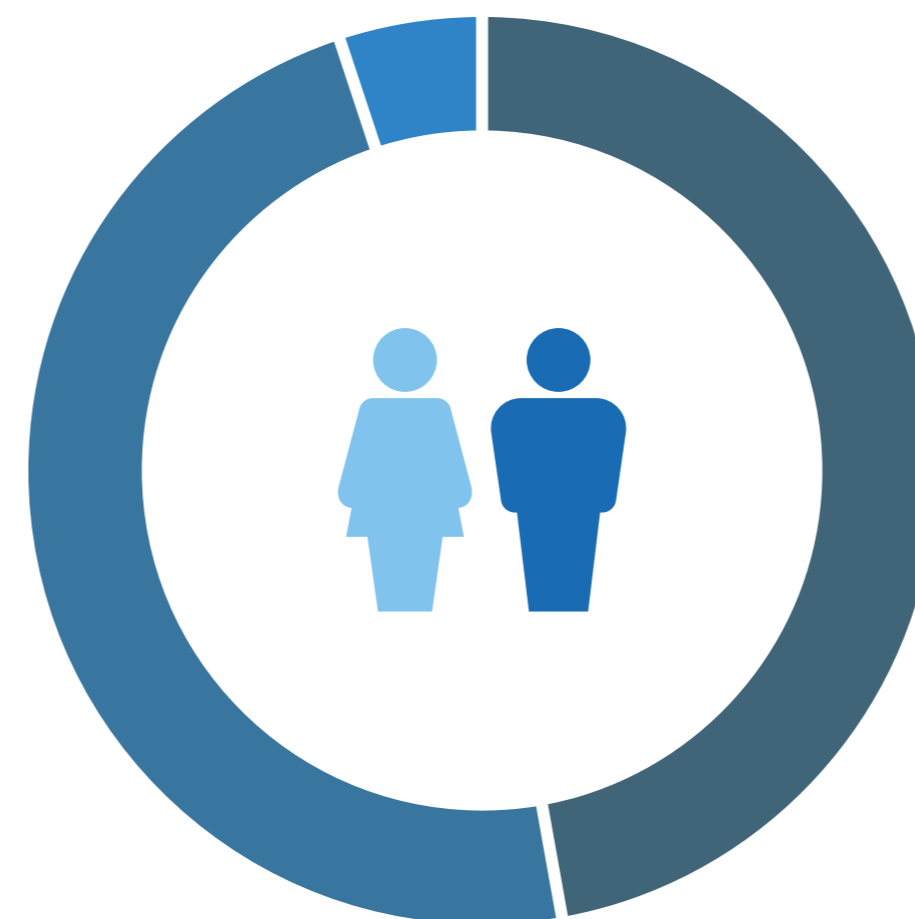
- **Asimetría técnica:** El sector privado siempre va varios pasos por delante de la capacidad legislativa de los Estados para entender los nuevos modelos.
- **La búsqueda de un estándar global:** El gran interrogante de aquí en adelante es si podremos generar una propuesta uniforme. Las empresas necesitan reglas globales para que sus productos sean escalables, pero los Estados tienen visiones contrapuestas sobre la soberanía de los datos y la seguridad nacional.





REGULACIÓN DE LA IA

4,87%
La IA debe ser libre y no estar regulada



47,51%
El Estado debe garantizar una normativa que proteja los derechos de las personas frente a los posibles riesgos por su uso

47,62%
Se debe controlar y regular de manera parcial, limitada a aspectos mínimos o específicos



ΔΕΜΟΚΡΑΤΙΑ

¿De qué forma cree usted se debe ordenar el uso de Inteligencia Artificial?



PERSPECTIVAS

Hemos pasado de un desarrollo privado silencioso y libre a un ecosistema hiper-regulado. El éxito futuro dependerá de si la regulación logra ser un facilitador ético o si termina siendo un freno que fragmente la tecnología en bloques regionales desconectados.



Fuentes:

Los datos contenidos en este informe corresponden a una compilación de estudios de opinión pública realizados en el Oasis Norte de la Provincia de Mendoza, República Argentina, el que comprende los siguientes departamentos: Ciudad de Mendoza, Godoy Cruz, Guaymallén, Las Heras, Luján de Cuyo y Maipú. Estos estudios se realizaron sobre una muestra estratificada, coincidental y proporcional al peso poblacional, en los que se entrevistó a personas mayores de 16 años, y tienen una confianza del 95% con +/- 3,25%.

Bloque 1:

Si tuviera que determinar cuánto usted sabe acerca de Inteligencia Artificial, usted diría que...

¿Utilizás o utilizaste inteligencia artificial?

Si la Inteligencia Artificial continuara avanzando al ritmo actual, ¿cómo cree que influirá en su vida en los próximos años?

Este estudio se realizó sobre 723 entrevistas presenciales en diferentes sectores territoriales acorde a las características poblacionales definidas por el censo y los datos demográficos que otorga la DEIE., entre el 25 de noviembre y el 2 de diciembre de 2025.

Bloque 2:

En sus actividades diarias (compras, rutas, música, entretenimiento), ¿qué porcentaje de sus decisiones cree que están influenciadas por sugerencias automáticas de un algoritmo?

En sus redes sociales, ¿qué tan seguido identifica publicidad o noticias que parecen haber sido creadas por una Inteligencia Artificial en lugar de una persona?

¿Qué tan seguro se siente de poder distinguir una imagen o un video real de uno generado por IA en el momento en que lo ve?

En los últimos 6 meses, ¿ha compartido alguna noticia, imagen o video que luego descubrió que era falsa o creada de forma artificial?

Este estudio se realizó sobre 715 entrevistas presenciales en diferentes sectores territoriales acorde a las características poblacionales definidas por el censo y los datos demográficos que otorga la DEIE, entre el 2 y el 6 de febrero de 2026.

Bloque 3:

Cuando se enfrenta a un problema nuevo o a una duda compleja, ¿cuál es su primera reacción hoy en día?

¿Cuáles son las principales situaciones en las que usas IA?

¿Cómo evaluaría su experiencia en el uso de IA en función de los resultados que obtuvo?

Este estudio se realizó sobre 721 entrevistas presenciales en diferentes sectores territoriales acorde a las características poblacionales definidas por el censo y los datos demográficos que otorga la DEIE, entre el 18 y el 21 de febrero de 2026.

Bloque 4:

¿Cuán de acuerdo estás con cada una de las siguientes afirmaciones sobre la incidencia de la IA?

¿Cómo creés que afectará la IA el mundo del trabajo?

¿De qué forma cree usted se debe ordenar el uso de Inteligencia Artificial?

Este estudio se realizó sobre 719 entrevistas presenciales en diferentes sectores territoriales acorde a las características poblacionales definidas por el censo y los datos demográficos que otorga la DEIE, entre el 9 y el 13 de marzo de 2026.