

# INTELIGENCIA ARTIFICIAL

Gran Mendoza



ΔΕΜΟΚΡΑΤΙΑ



## CONSIDERACIONES PREVIAS

La irrupción acelerada de la inteligencia artificial en nuestra vida cotidiana ha despertado, en los últimos años, una mezcla de fascinación y desconcierto. Muchas de las herramientas que utilizamos a diario, desde aplicaciones móviles hasta sistemas de recomendación, asistentes virtuales o procesos administrativos automatizados, incorporan componentes de IA sin que necesariamente seamos conscientes de ello. Este avance, que antes parecía propio de grandes centros tecnológicos, hoy también atraviesa la experiencia de los habitantes del Gran Mendoza.

Sin embargo, la velocidad de este proceso plantea una pregunta inevitable: ¿estamos preparados para comprender, utilizar y evaluar críticamente estas tecnologías? Las percepciones sociales van desde el entusiasmo por las oportunidades que promete la IA hasta el temor por sus posibles riesgos, pasando por una brecha de conocimientos que condiciona el modo en que nos relacionamos con ella. ¿Podemos aprovechar sus beneficios si no entendemos cómo funciona? ¿Qué ocurre cuando el acceso a la información, la formación y las herramientas digitales no se distribuye de manera equitativa?

Este estudio busca precisamente iluminar ese punto ciego: conocer qué sabe, cómo usa y cómo imagina el futuro la ciudadanía mendocina frente a la inteligencia artificial. En un contexto donde la conversación pública sobre tecnología suele estar dominada por promesas o alarmas, resulta imprescindible contar con datos que permitan dimensionar la realidad local, sus desafíos y sus potencialidades. No se trata sólo de evaluar niveles de conocimiento, sino de comprender cómo se construyen las percepciones sociales y qué lugar puede ocupar la IA en nuestra vida cotidiana y en el desarrollo provincial.



Desde Demokratía entendemos que producir información rigurosa es también una forma de contribuir a un diálogo social más informado y participativo por ello convocamos a especialistas en el tema para construir una base fiable sobre la que dialogar este tema. Compartimos este relevamiento con el propósito de abrir preguntas y estimular la reflexión colectiva: ¿cómo queremos que la inteligencia artificial incida en nuestra comunidad? ¿Qué decisiones debemos tomar hoy para garantizar un uso responsable, inclusivo y beneficioso para todos? Invitar a pensar estos interrogantes es, en definitiva, el sentido último de este estudio.

**Arian Vaquer**

Divulgador de  
innovación tecnológica  
e Inteligencia Artificial

**Nicolás González Perejamo**

Director  
Demokratía



# FICHA TÉCNICA

**Ámbito:** Norte de la Provincia de Mendoza.

Departamentos:

- Ciudad de Mendoza.
- Godoy Cruz.
- Guaymallén.
- Las Heras.
- Luján de Cuyo.
- Maipú.

**Universo:** Total de la población de más de 16 años.

**Muestra:** Estratificado, coincidental y proporcional al peso poblacional.

**Procedimiento:** Se realizaron 723 entrevistas presenciales en diferentes sectores territoriales acorde a las características poblacionales definidas por el censo y los datos demográficos que otorga la DEIE.

**Tiempo:** Relevamiento realizado entre el 25 de noviembre y el 2 de diciembre de 2025.

**Confianza:** 95% con +/- 3,25%.

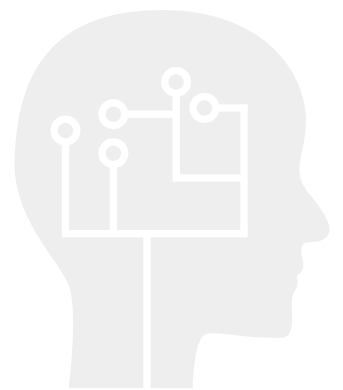
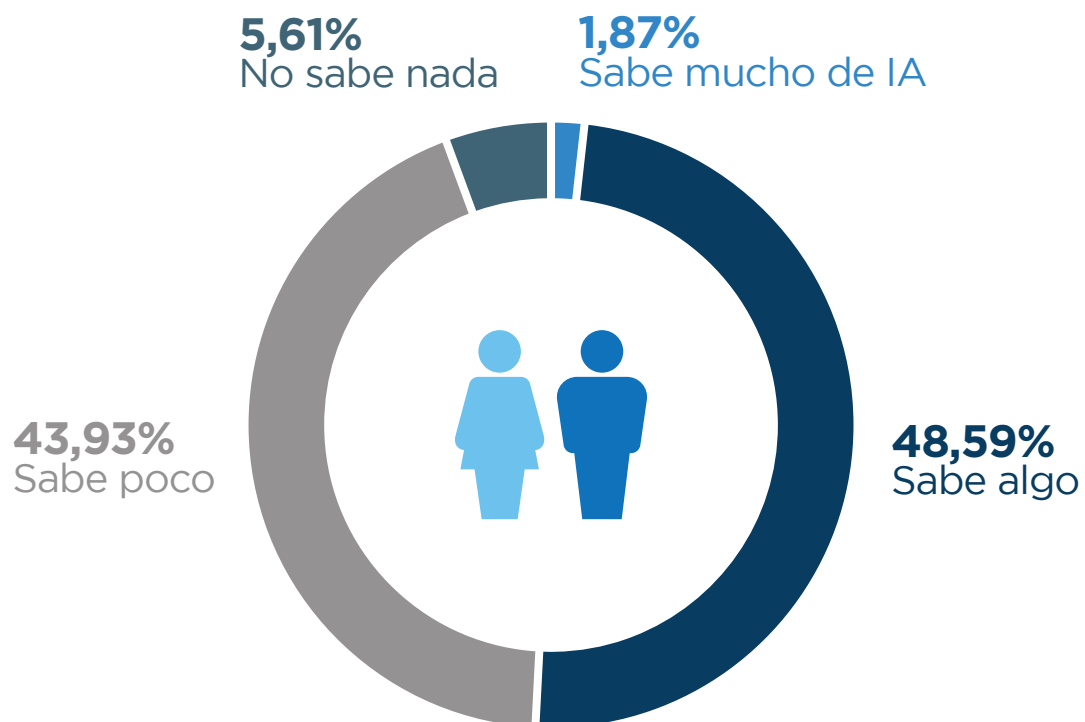


# ZONA ENCUESTADA





# CONOCIMIENTO SOBRE INTELIGENCIA ARTIFICIAL



DEMOKRATIA

Si tuviera que determinar cuánto usted sabe acerca de Inteligencia Artificial, usted diría que...



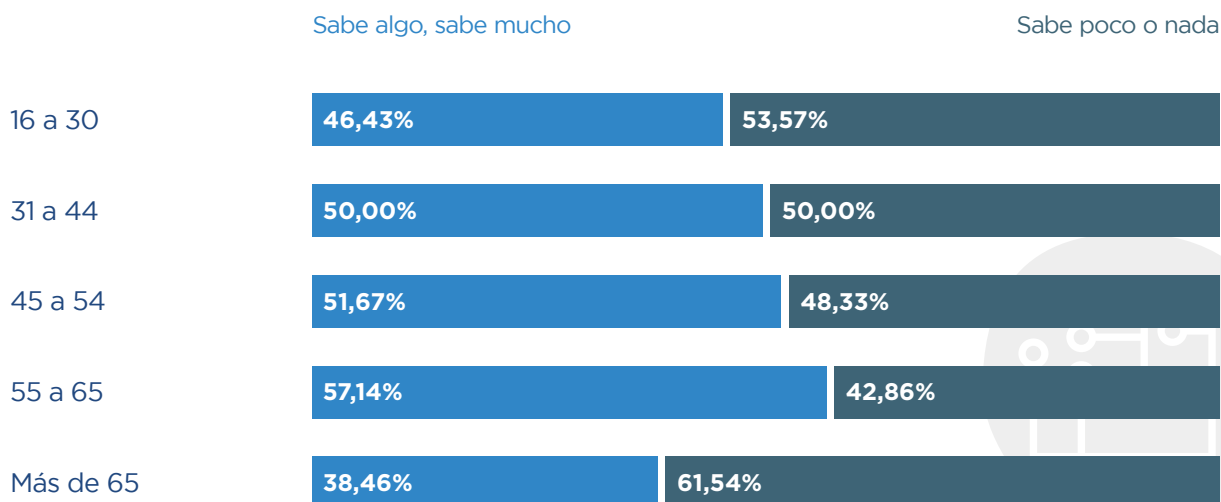
## Conocimiento sobre Inteligencia Artificial.

Agrupado.



## Conocimiento sobre Inteligencia Artificial.

Distribuido por edad.

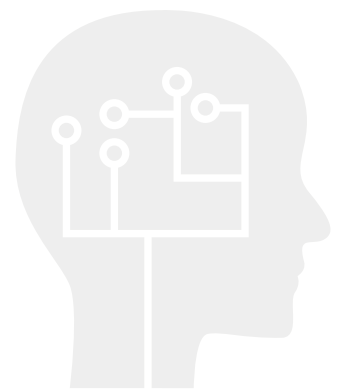
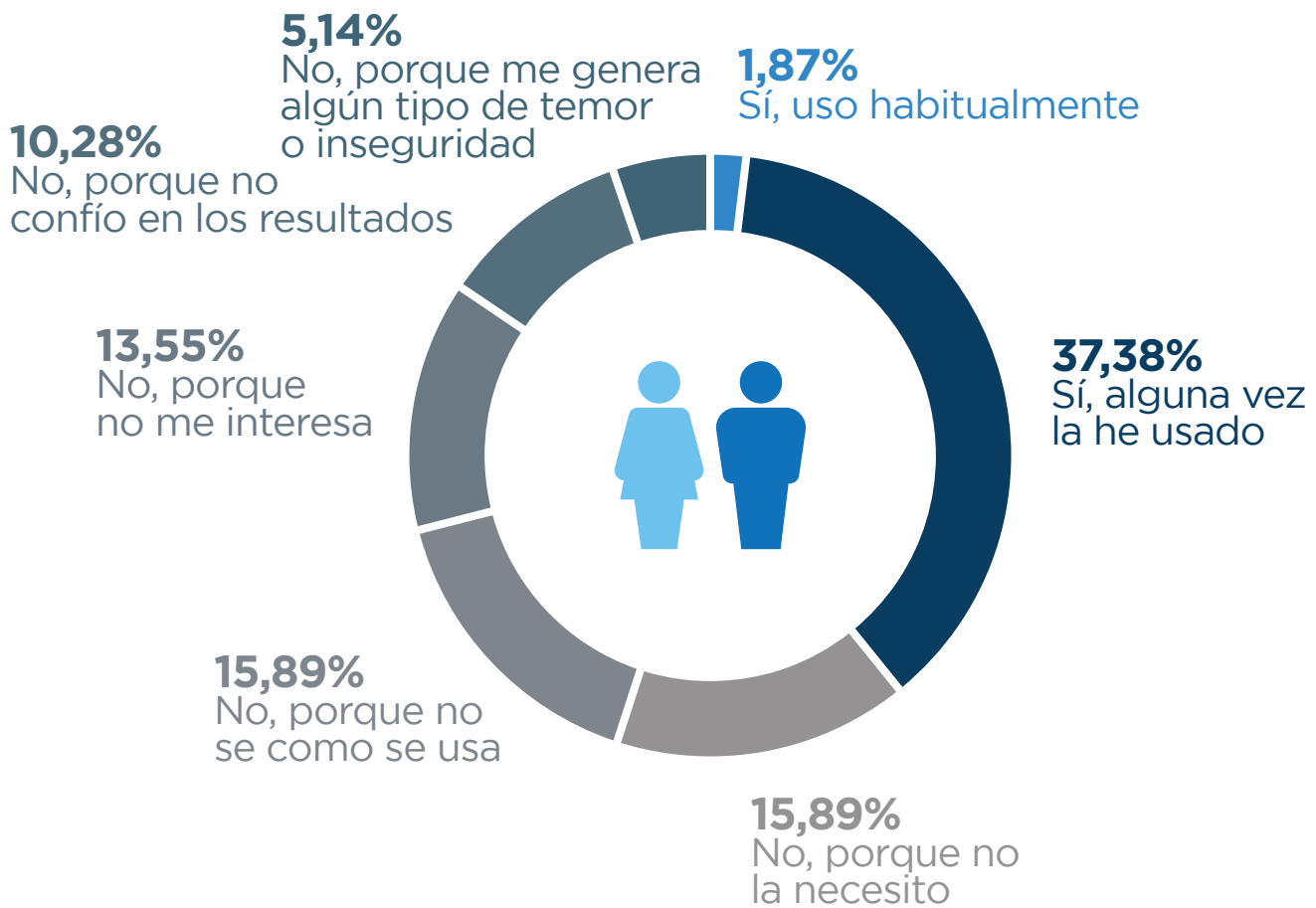


DEMOKRATIA

Si tuviera que determinar cuánto usted sabe acerca de Inteligencia Artificial, usted diría que...



# USO DE INTELIGENCIA ARTIFICIAL



ΔΕΜΟΚΡΑΤΙΑ

¿Utilizás o utilizaste inteligencia artificial?





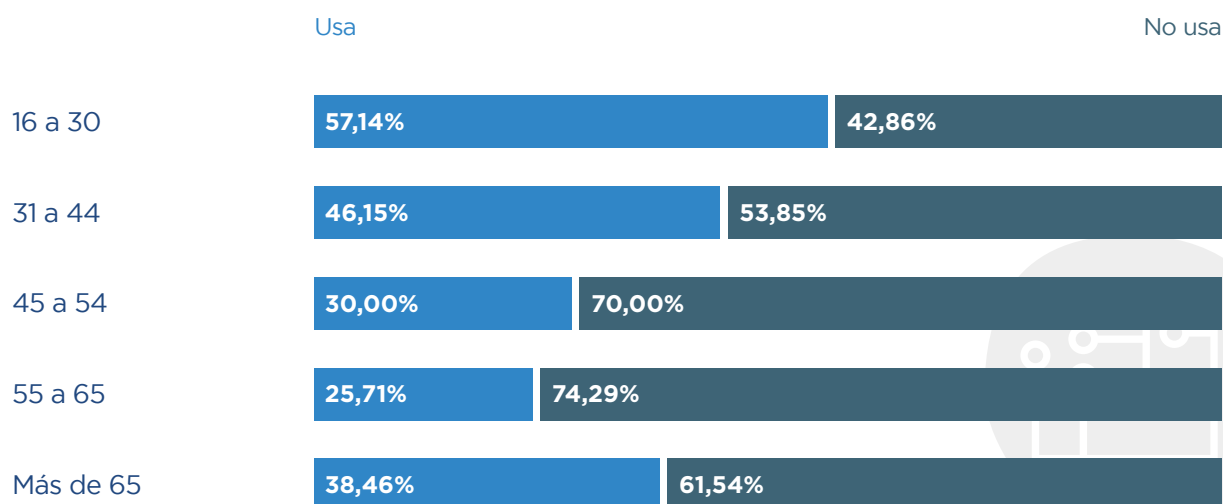
## Uso de Inteligencia Artificial.

Agrupado.



## Uso de Inteligencia Artificial.

Distribuido por edad.



DEMOKRATIA

¿Utilizás o utilizaste inteligencia artificial?



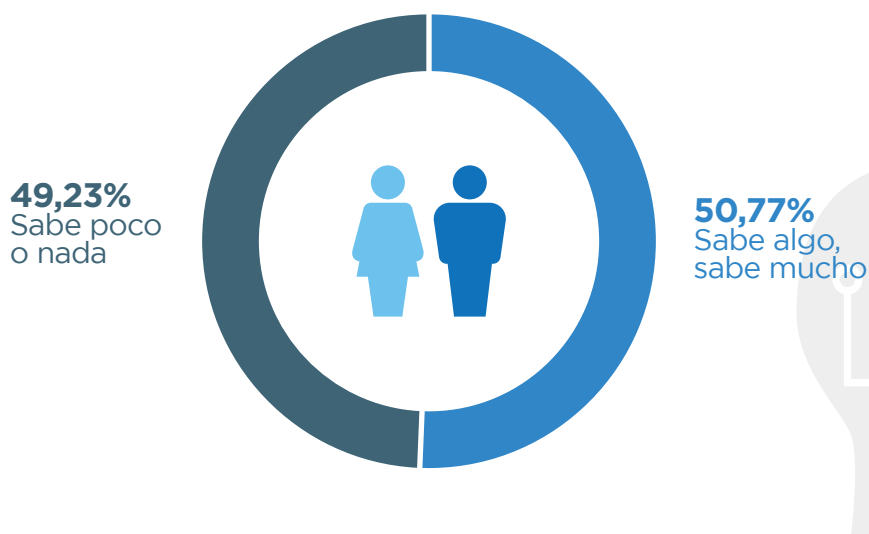
## Conocimiento sobre Inteligencia Artificial.

Dentro de los que usan Inteligencia Artificial.



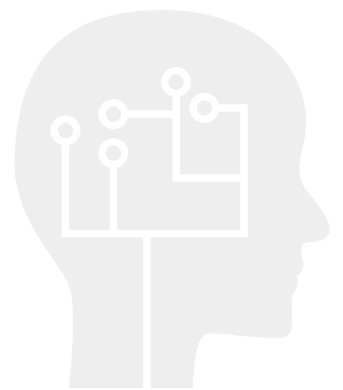
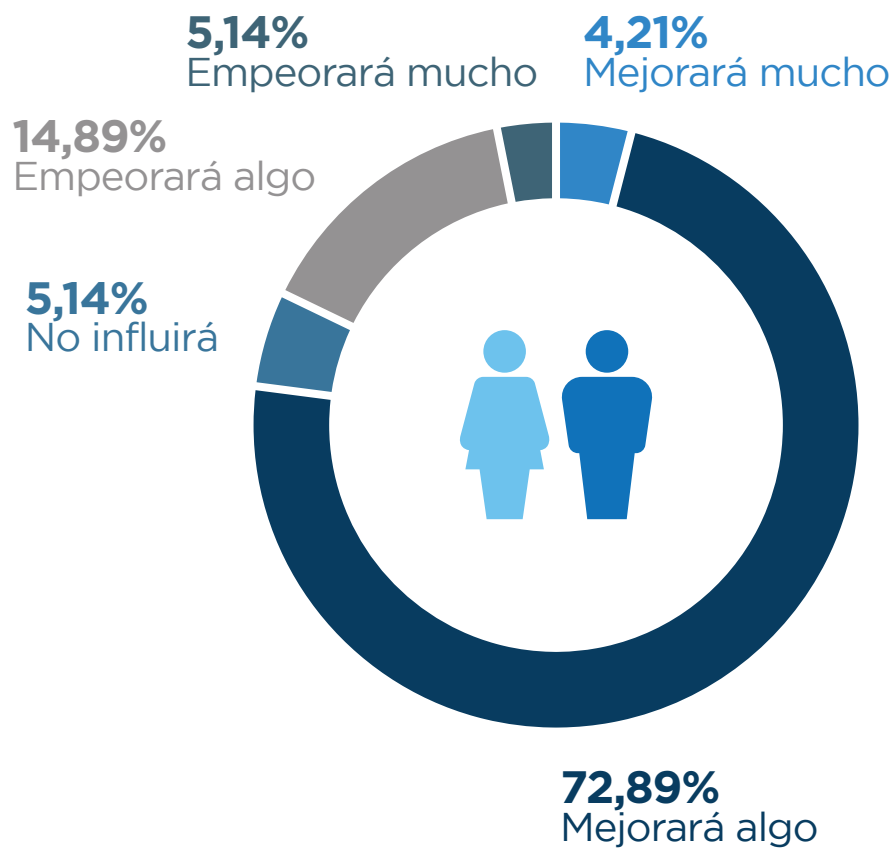
## Conocimiento sobre Inteligencia Artificial.

Dentro de los que no usan Inteligencia Artificial.



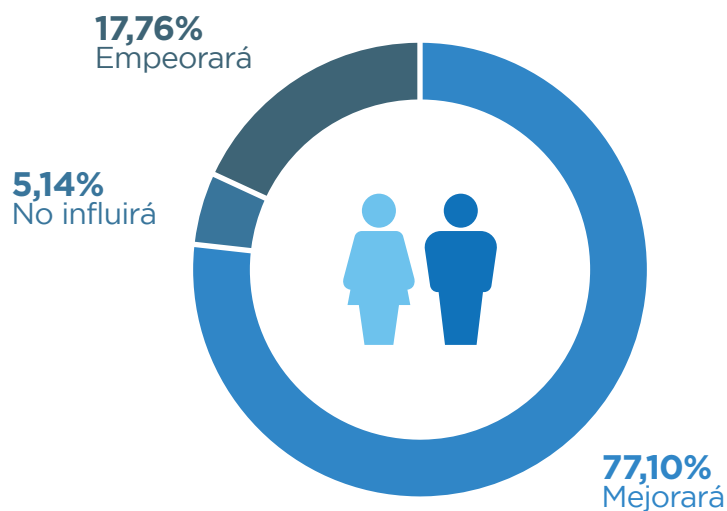


# PERCEPCIÓN SOBRE LA INFLUENCIA DE LA INTELIGENCIA ARTIFICIAL

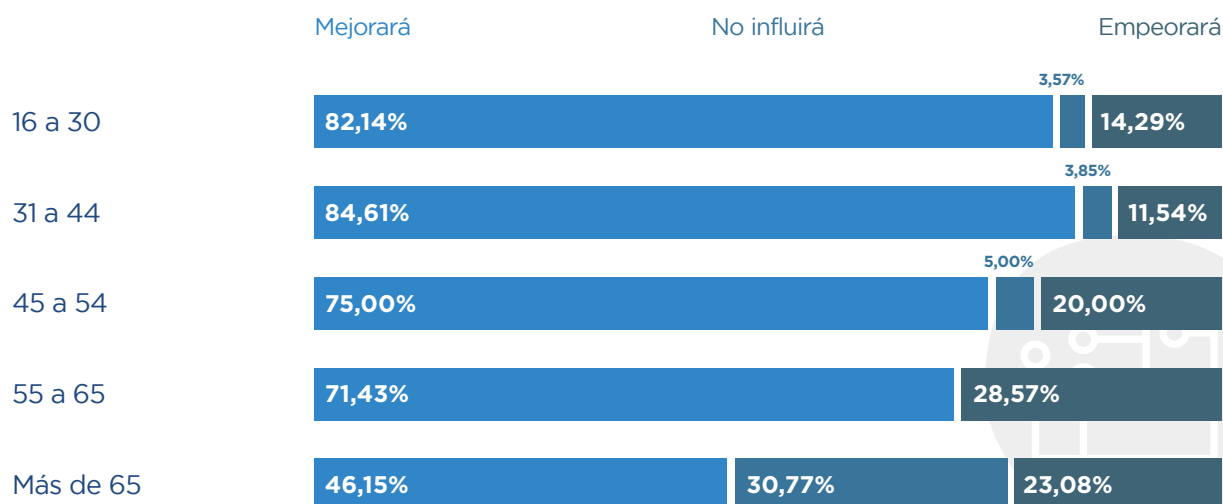




## Percepción sobre la influencia de la Inteligencia Artificial en la vida. Agrupado.



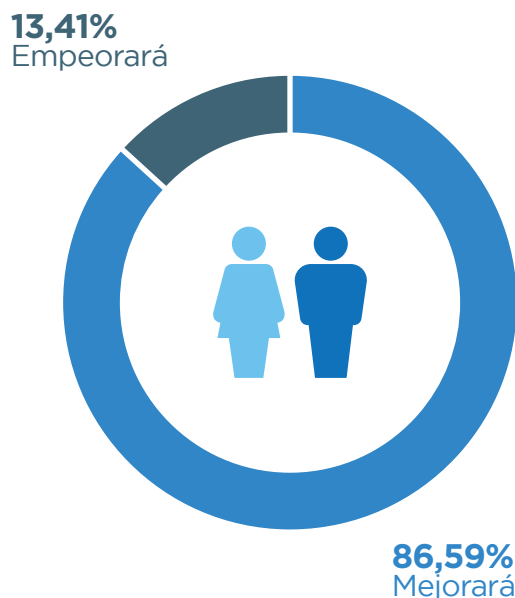
## Percepción sobre la influencia de la Inteligencia Artificial en la vida. Distribuido por edad.





## Percepción sobre la influencia de la Inteligencia Artificial en la vida.

Dentro de los que usan Inteligencia Artificial.



## Percepción sobre la influencia de la Inteligencia Artificial en la vida.

Dentro de los que no usan Inteligencia Artificial.

